



FEDERAZIONE NAZIONALE
IMPRESE ELETTROTECNICHE
ED ELETTRONICHE



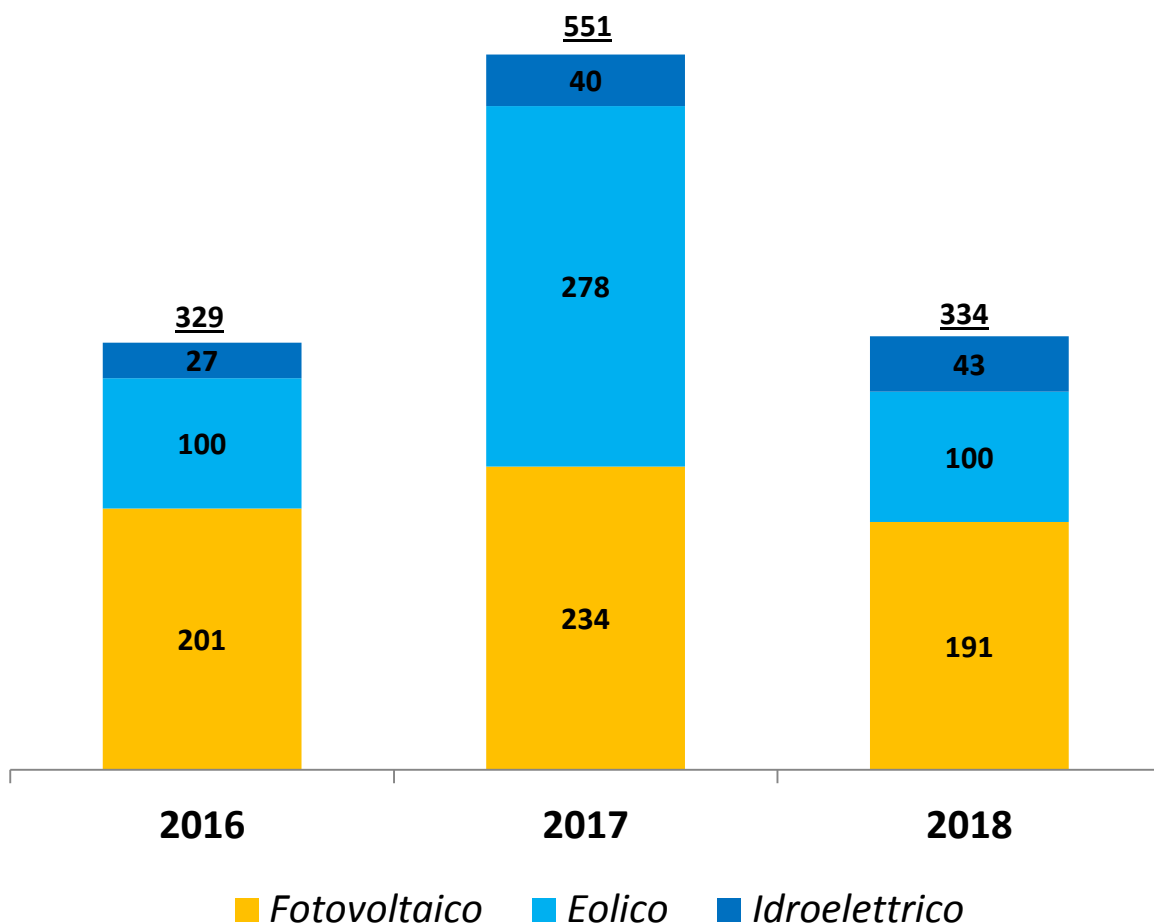
OSSERVATORIO FER

ELABORAZIONE ANIE RINNOVABILI
DATI GAUDÌ - FONTE TERNA

Giugno 2018

VARIAZIONI TENDENZIALI (2016-2018)

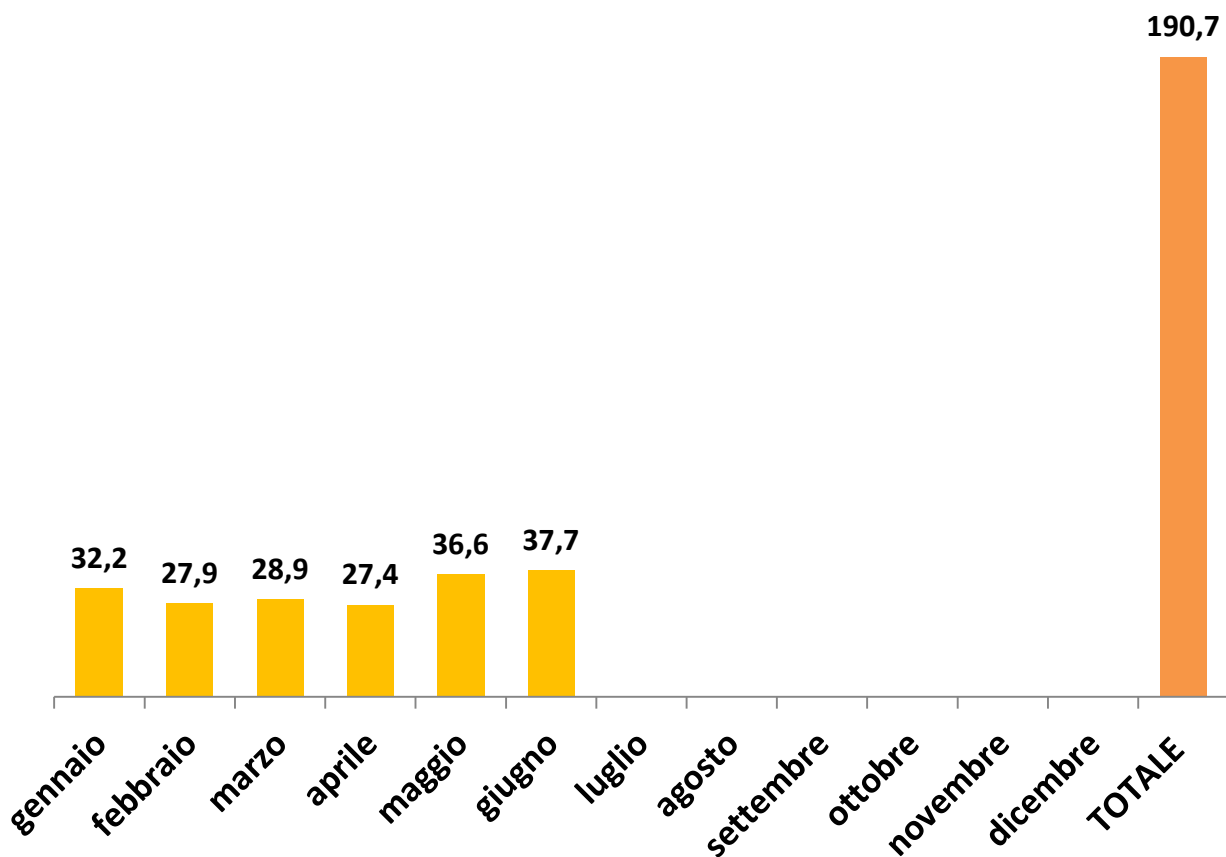
Potenza connessa per fonte nel primo semestre dell'anno di riferimento [MW]



Variazioni tendenziali potenza totale impianti connessi in rete [%]		
FER	Gen-Giu 2017/2016	Gen-Giu 2018/2017
Fotovoltaico	+16%	-18%
Eolico	+176%	-64%
Idroelettrico	+46%	+7%
FV + EO + IDRO	+67%	-39%

FOTOVOLTAICO - 2018

Potenza connessa mensilmente [MW]

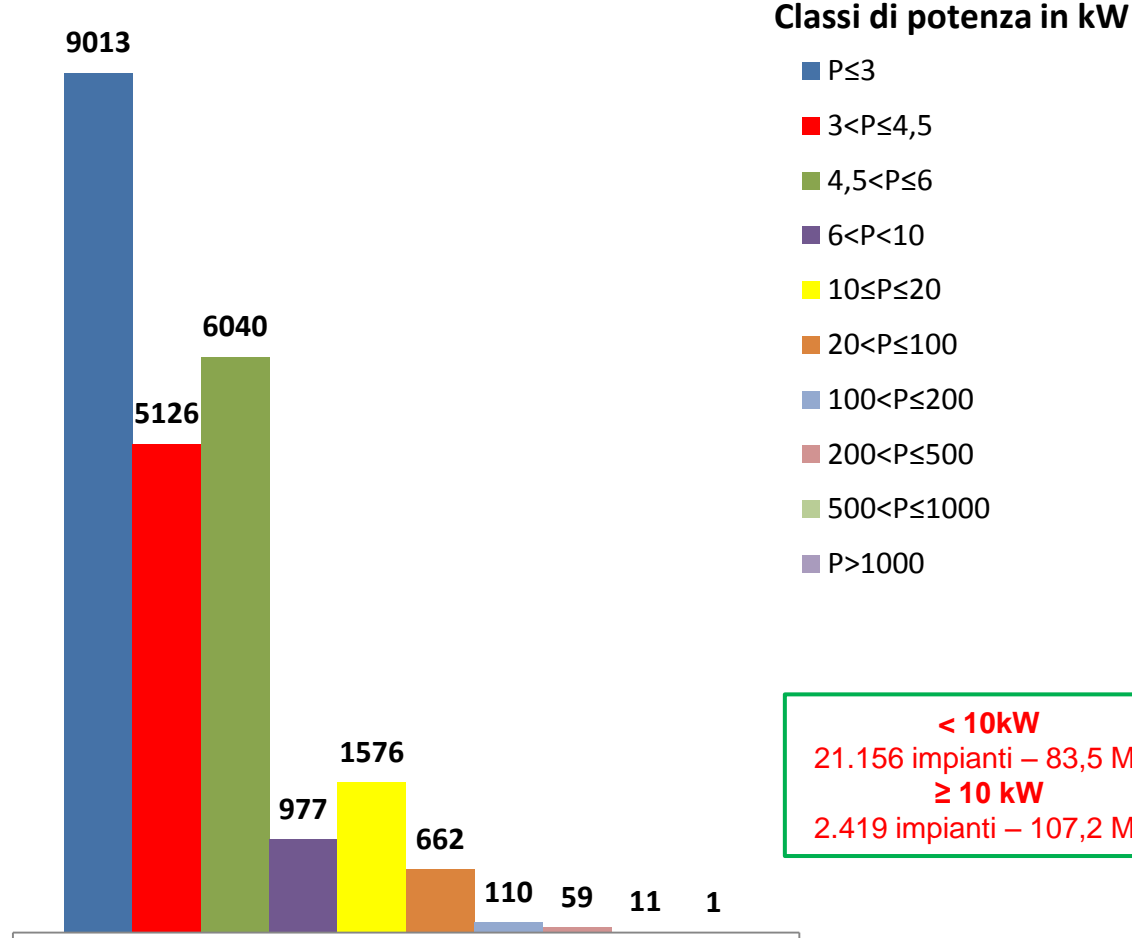
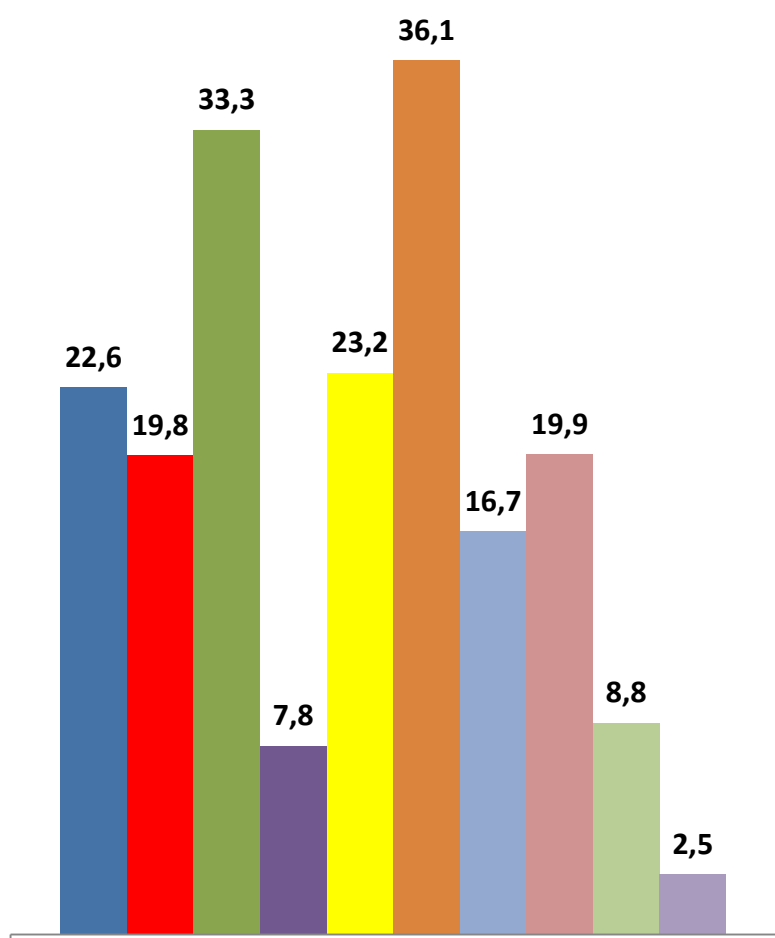


Variazione tendenziale potenza connessa [%]		
Periodo	2017/2016	2018/2017
Q1	-7%	+6%
Q2	+34%	-32%

FOTOVOLTAICO - 2018

Potenza connessa per classi di potenza nel 2018 [MW]

Numero di impianti connessi per classi di potenza nel 2018



Classi di potenza in kW

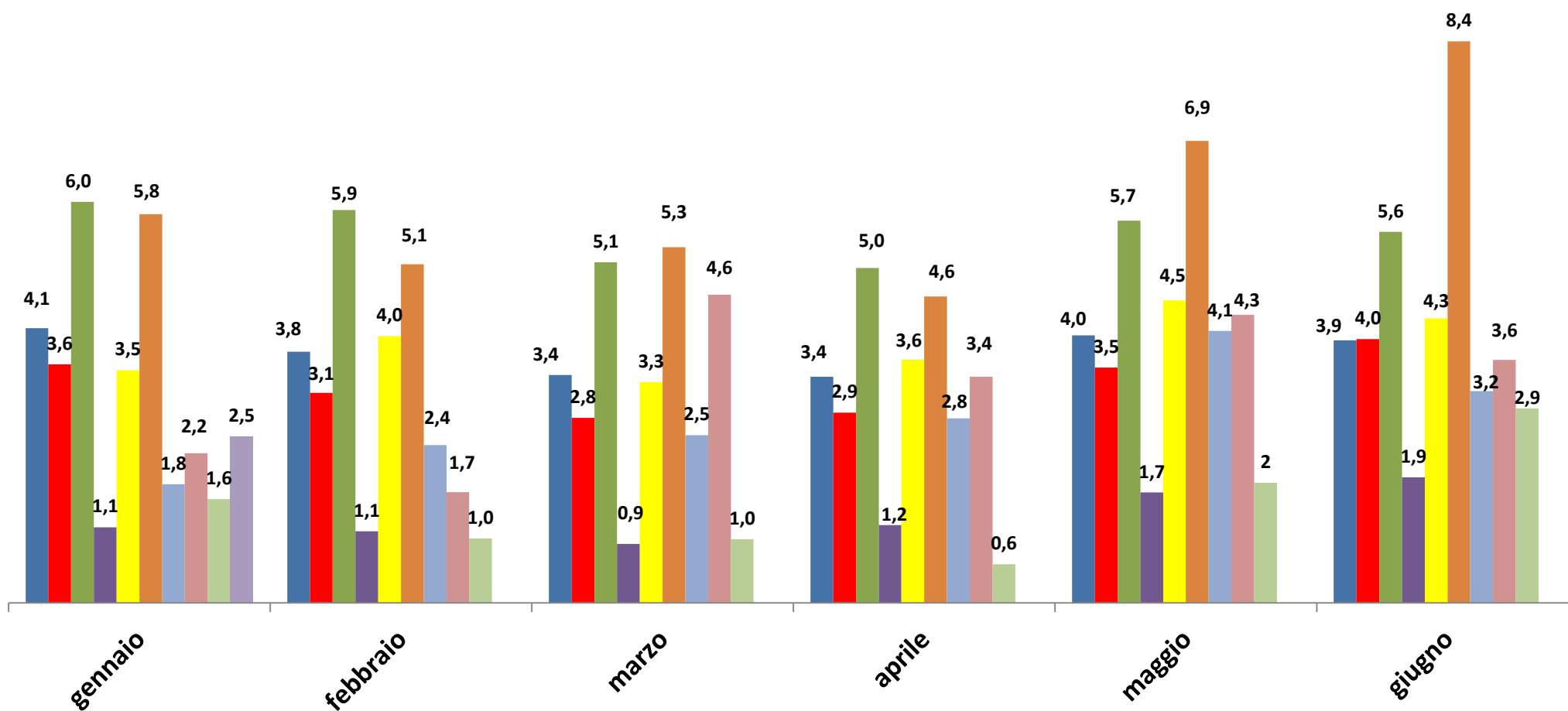
- P ≤ 3
- 3 < P ≤ 4,5
- 4,5 < P ≤ 6
- 6 < P < 10
- 10 ≤ P ≤ 20
- 20 < P ≤ 100
- 100 < P ≤ 200
- 200 < P ≤ 500
- 500 < P ≤ 1000
- P > 1000

< 10kW
21.156 impianti – 83,5 MW
≥ 10 kW
2.419 impianti – 107,2 MW

FOTOVOLTAICO - 2018

Potenza connessa mensilmente per classe di potenza [MW]

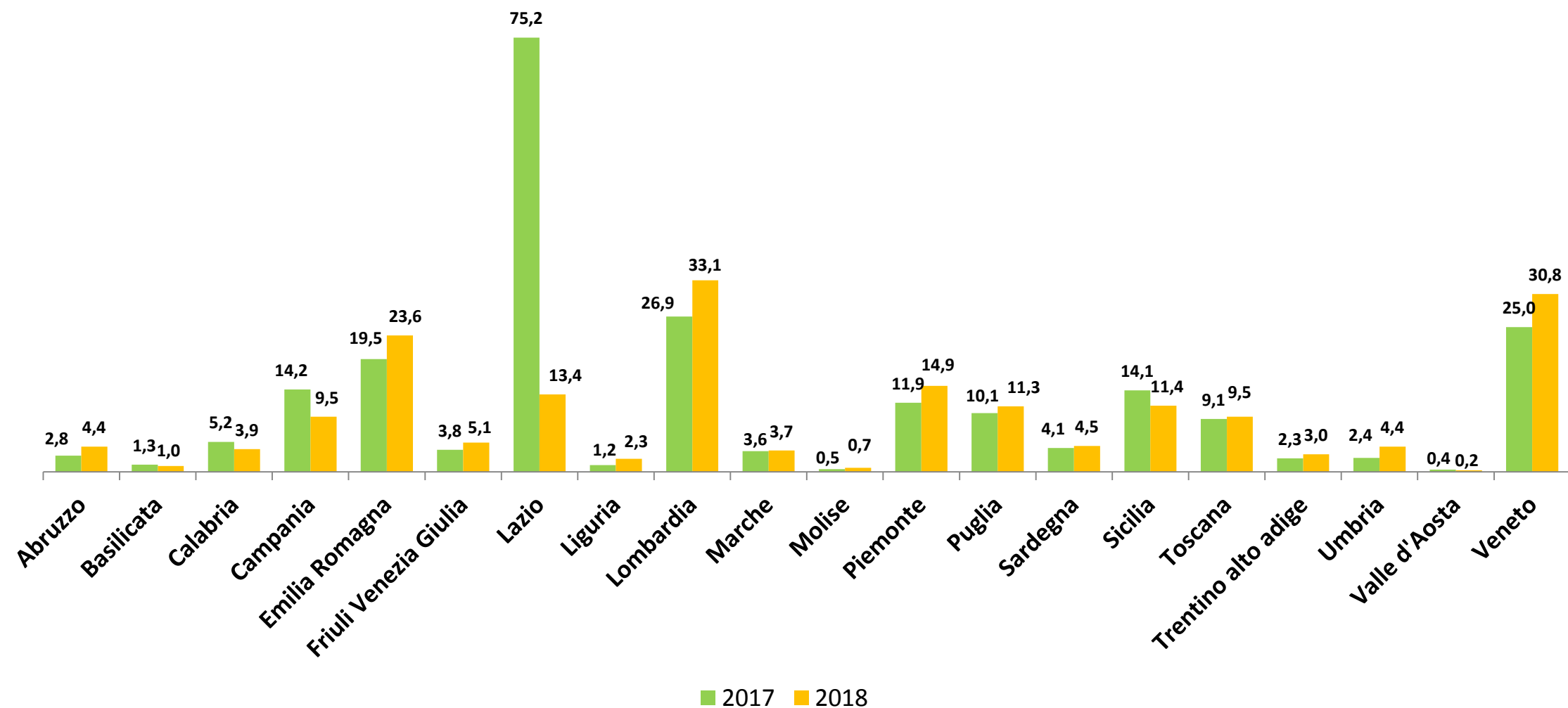
■ P≤3 ■ 3<P≤4,5 ■ 4,5<P≤6 ■ 6<P<10 ■ 10≤P≤20 ■ 20<P≤100 ■ 100<P≤200 ■ 200<P≤500 ■ 500<P≤1000 ■ P>1000





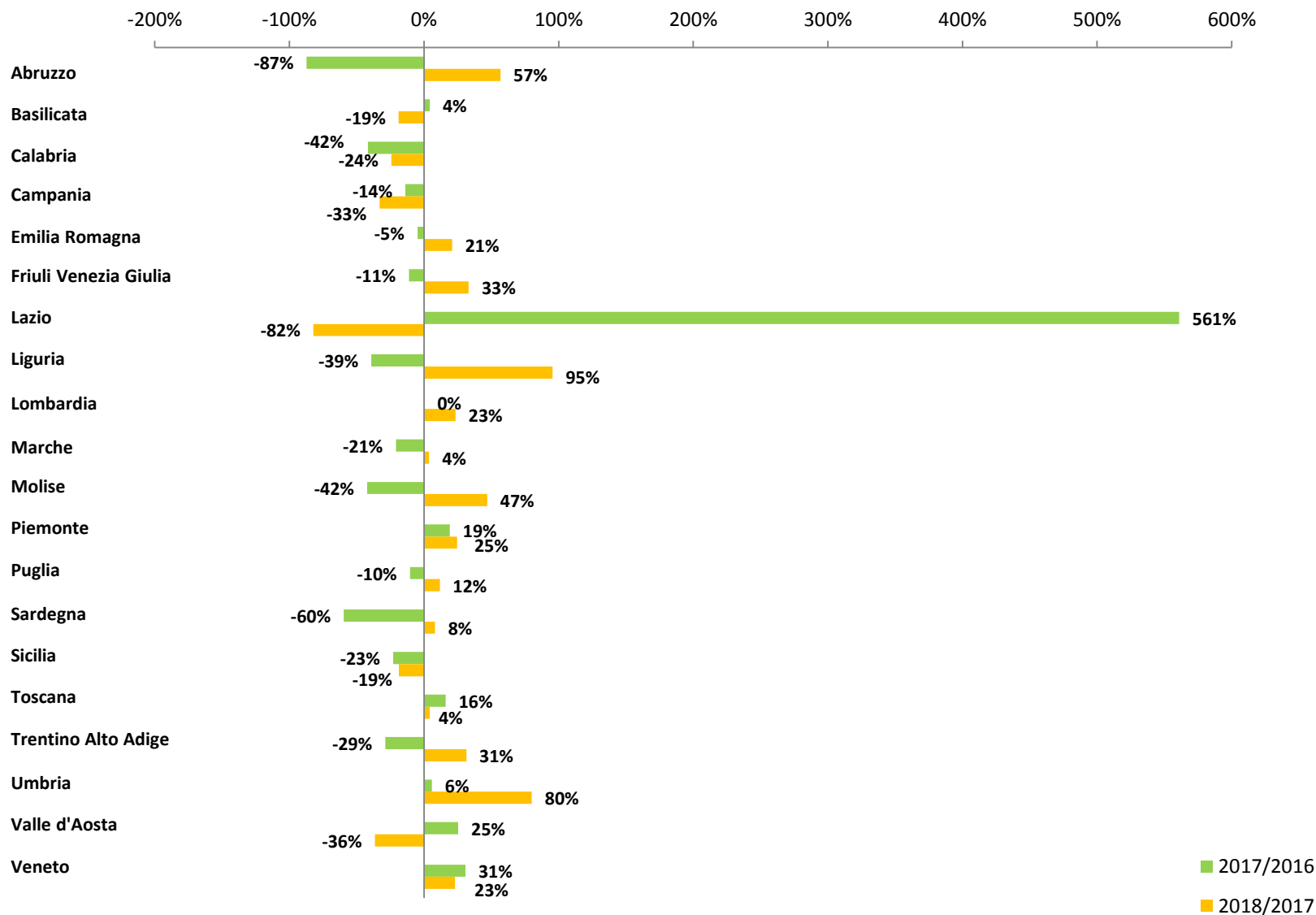
FOTOVOLTAICO – 2017 vs 2018

Potenza connessa per regione [MW]



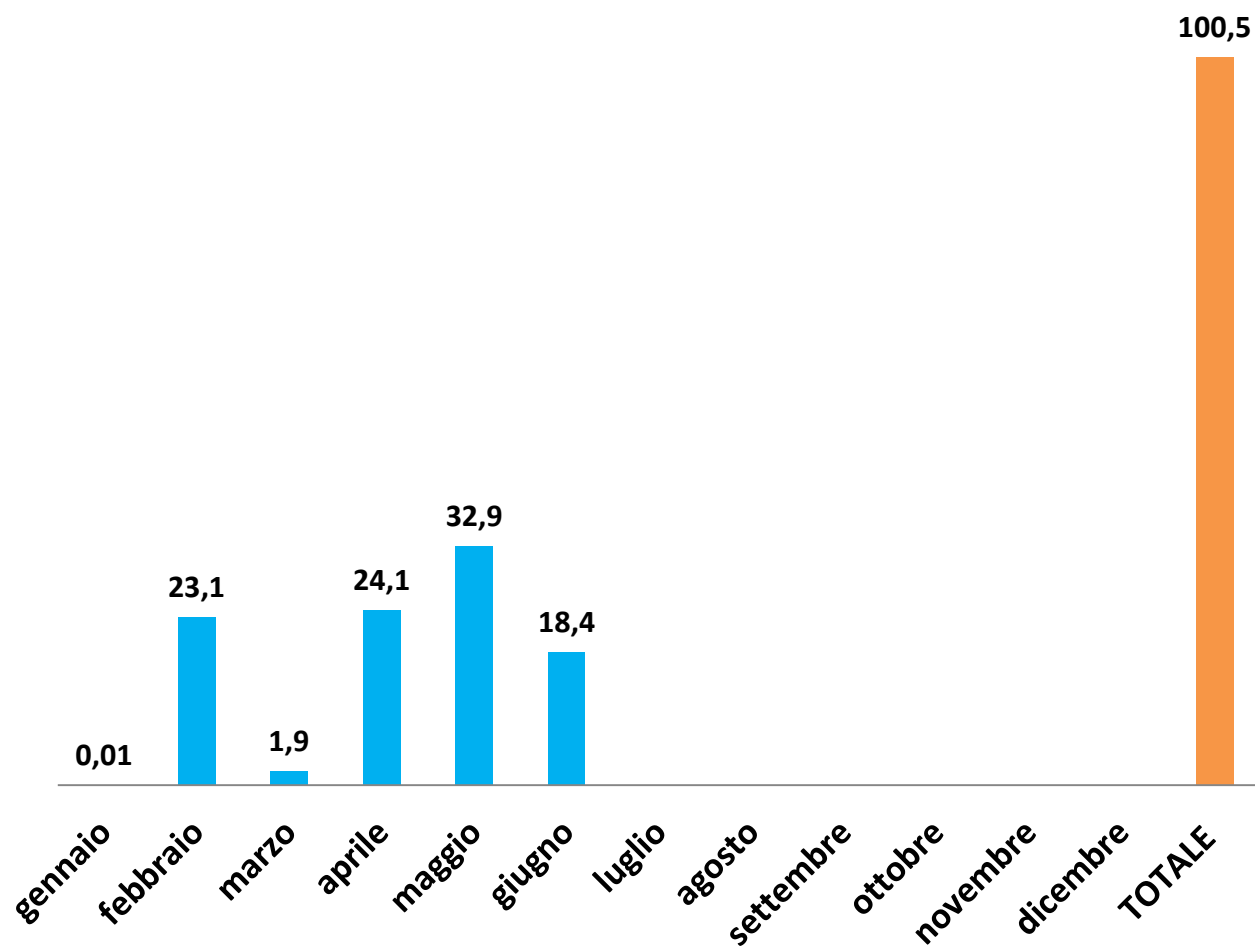
FOTOVOLTAICO – variazioni tendenziali per regione

Variazione % potenza connessa per regione



EOLICO - 2018

Potenza connessa mensilmente [MW]

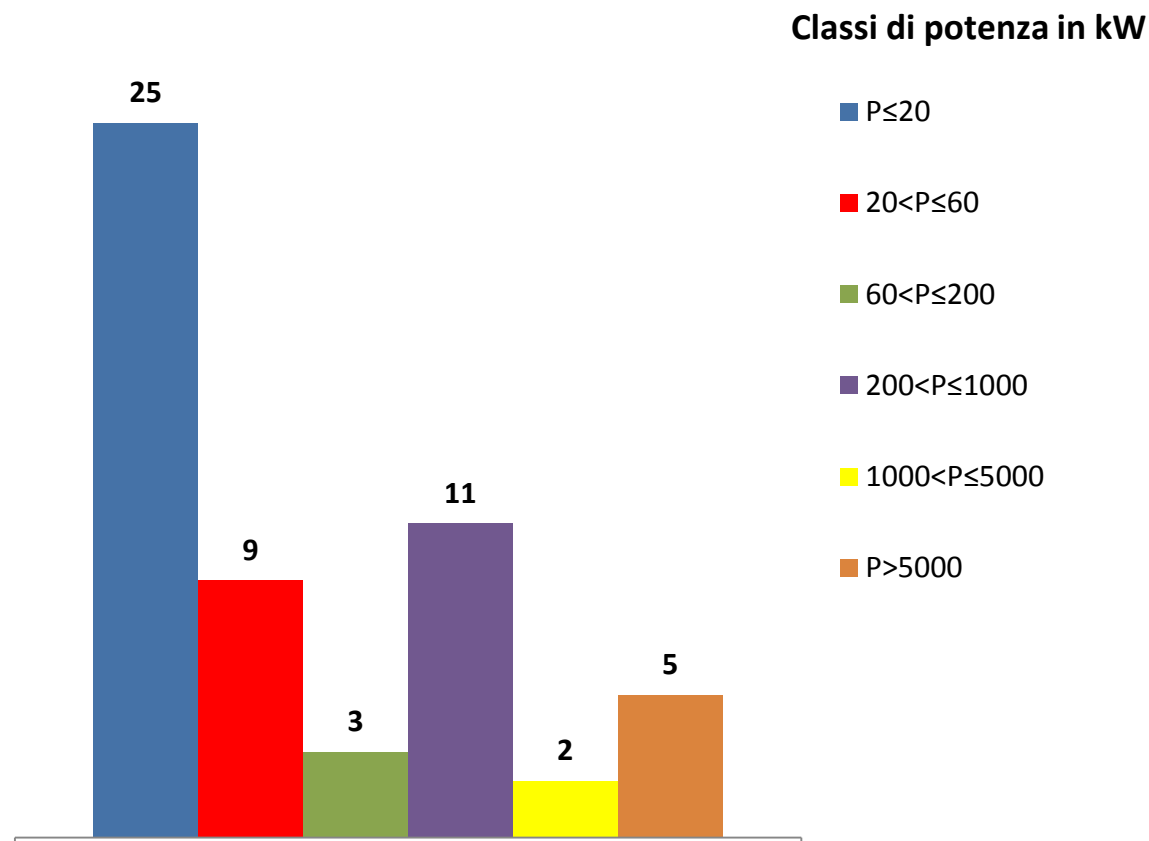
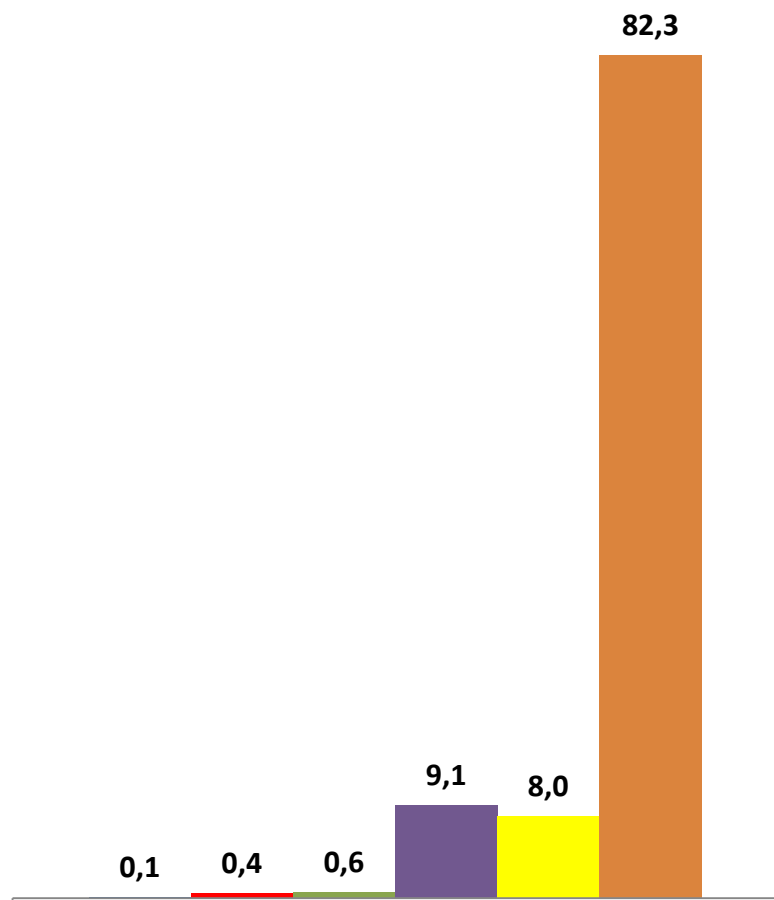


Variazione tendenziale potenza connessa [%]		
Periodo	2017/2016	2018/2017
Q1	+269%	-48%
Q2	+163%	-67%

EOLICO - 2018

Potenza connessa per classi di potenza nel 2018 [MW]

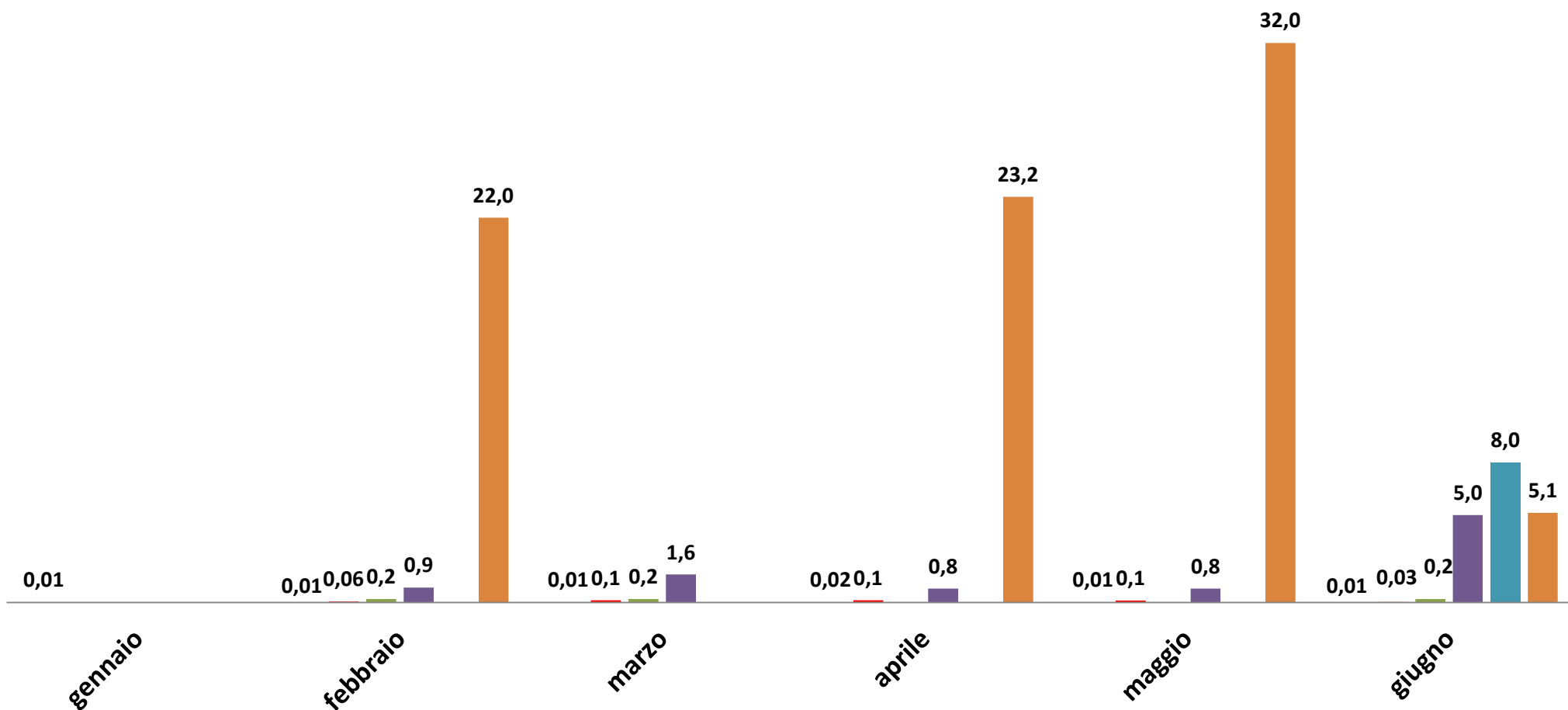
Numero di impianti connessi per classi di potenza nel 2018



EOLICO - 2018

Potenza connessa mensilmente per classe di potenza [MW]

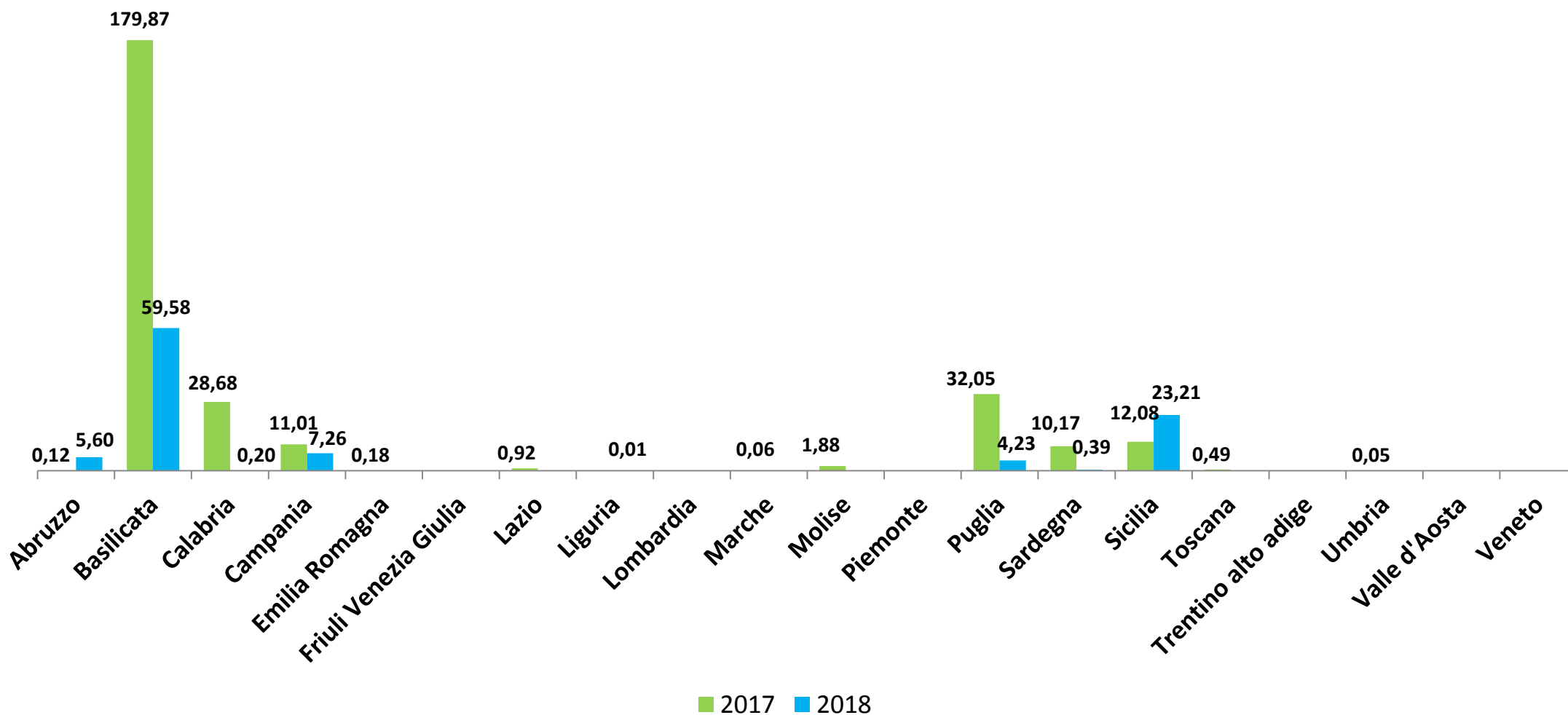
■ P≤20 ■ 20<P≤60 ■ 60<P≤200 ■ 200<P≤1000 ■ 1000<P≤5000 ■ P>5000





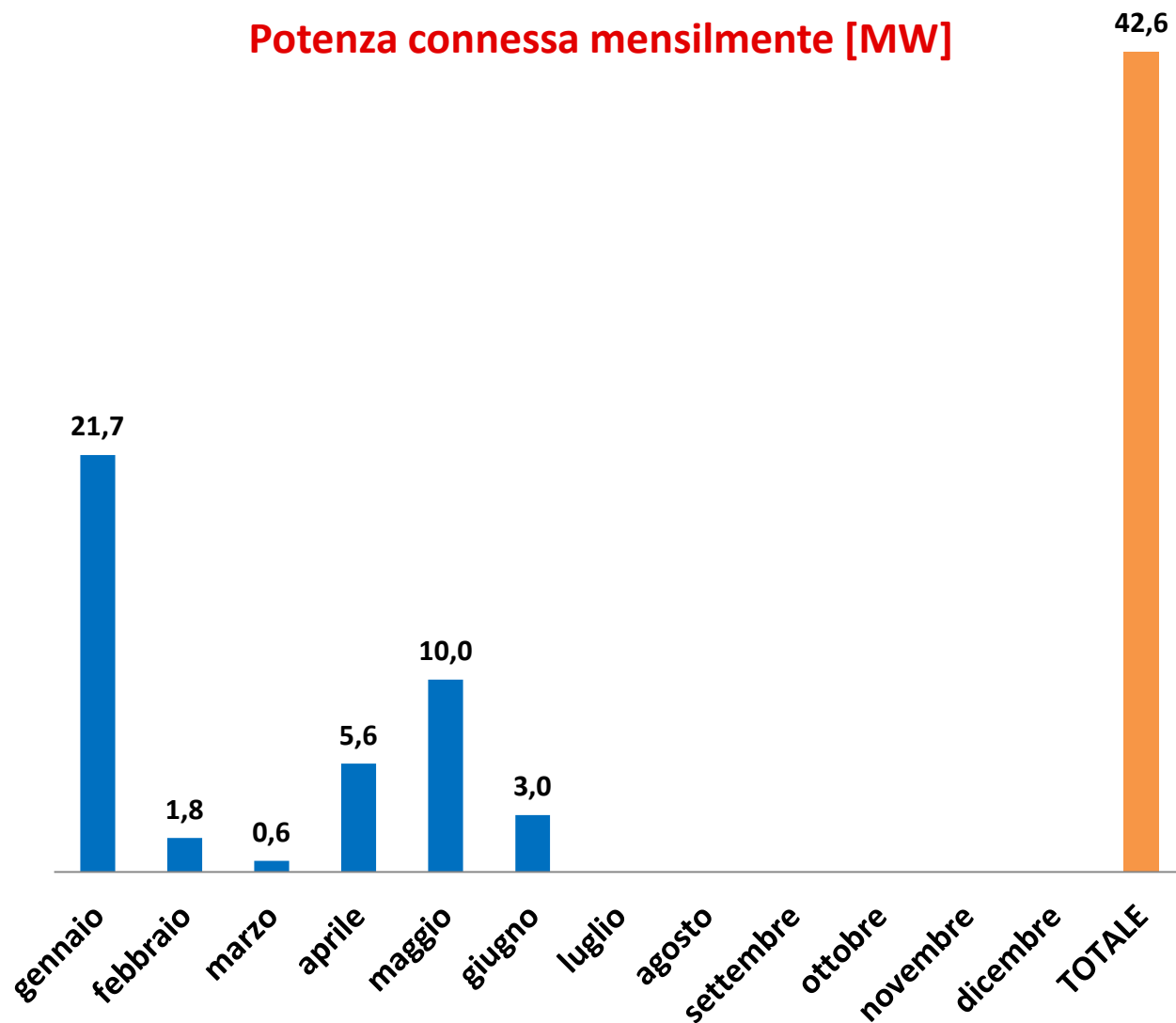
EOLICO – 2017 vs 2018

Potenza connessa per regione [MW]



IDROELETTRICO - 2018

Potenza connessa mensilmente [MW]

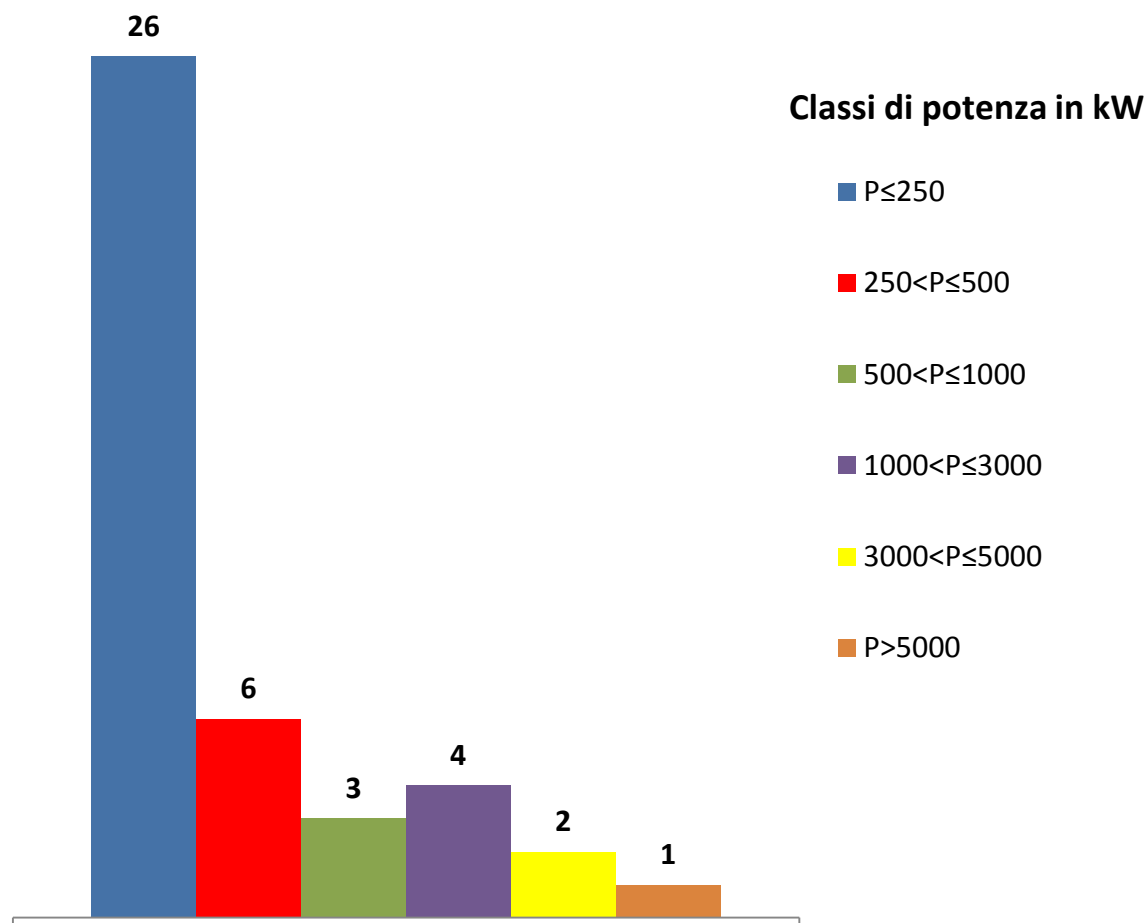
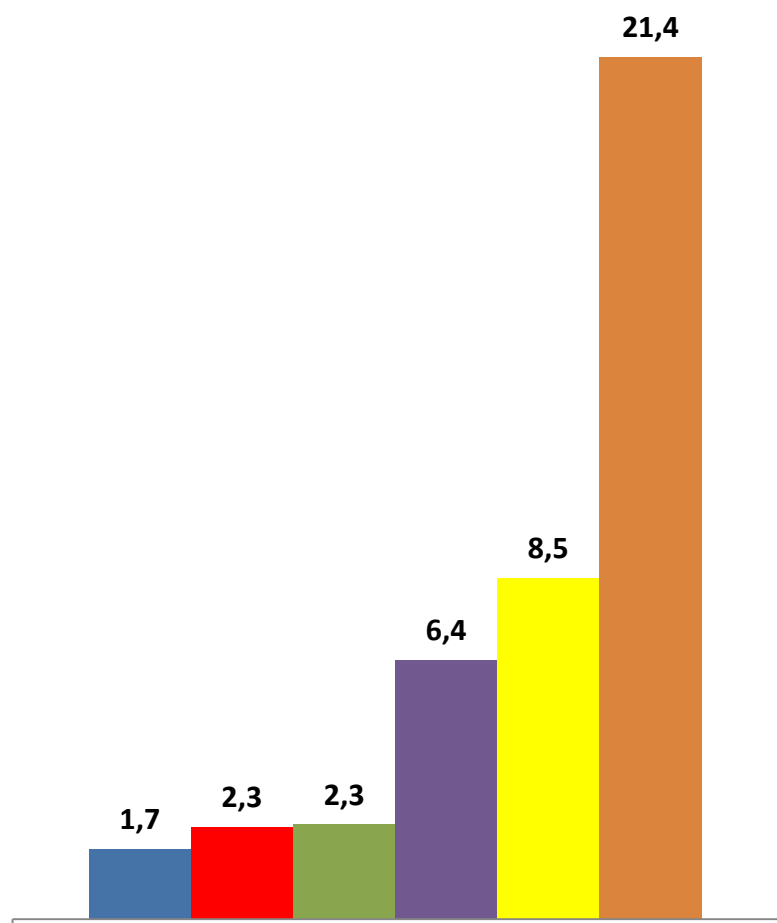


Variazione tendenziale potenza connessa [%]		
Periodo	2017/2016	2018/2017
Q1	+18%	+69%
Q2	+67%	-27%

IDROELETTRICO - 2018

Potenza connessa per classi di potenza nel 2018 [MW]

Numero di impianti connessi per classi di potenza nel 2018



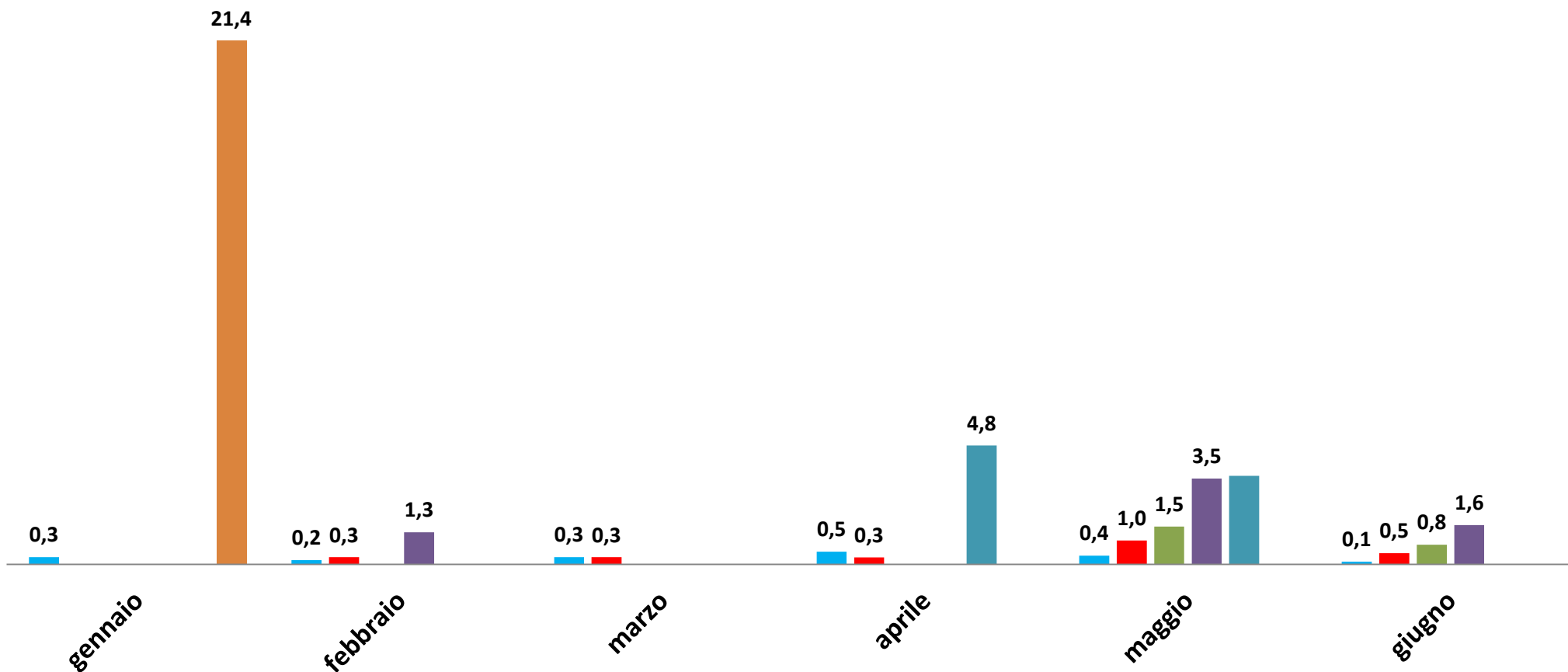
Classi di potenza in kW

- P ≤ 250
- 250 < P ≤ 500
- 500 < P ≤ 1000
- 1000 < P ≤ 3000
- 3000 < P ≤ 5000
- P > 5000

IDROELETTRICO - 2018

Potenza connessa mensilmente per classe di potenza [MW]

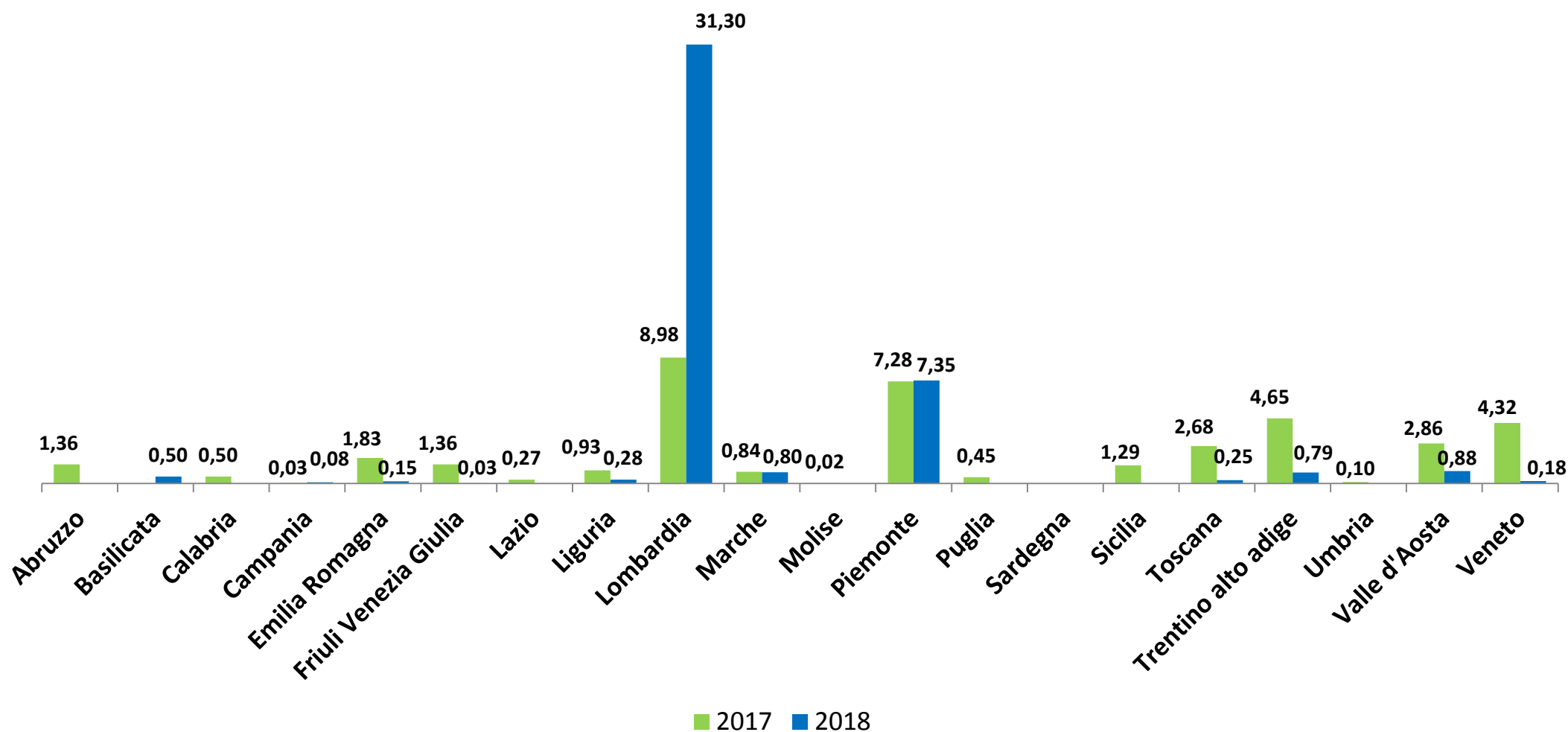
■ P≤250 ■ 250<P≤500 ■ 500<P≤1000 ■ 1000<P≤3000 ■ 3000<P≤5000 ■ P>5000





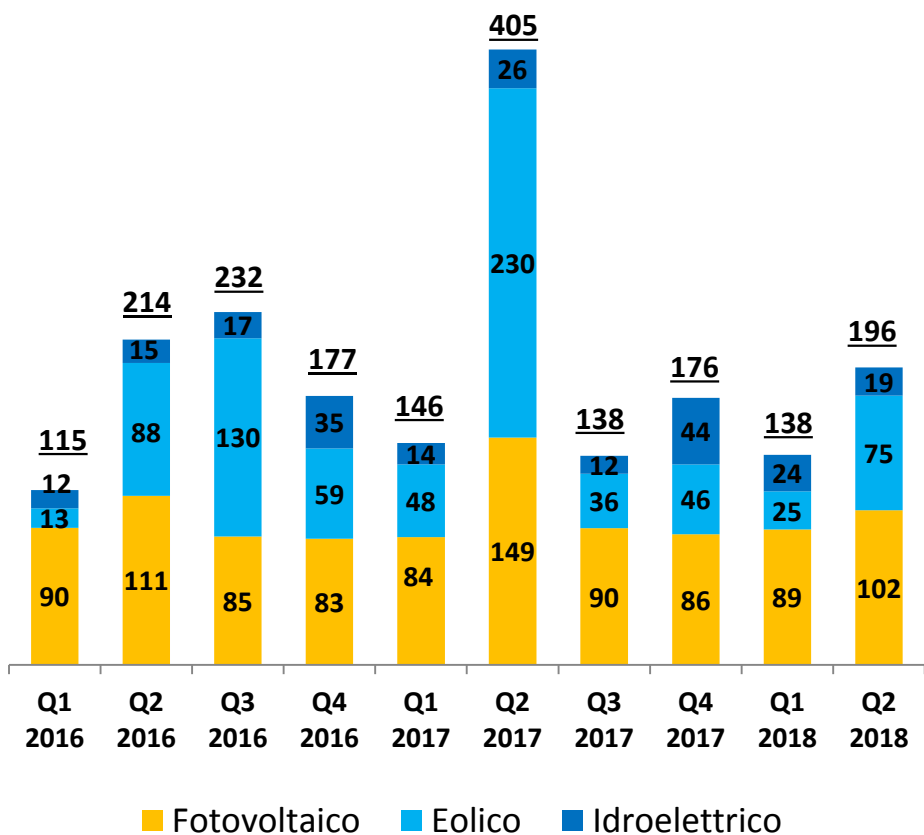
IDROELETTRICO – 2017 vs 2018

Potenza connessa per regione [MW]



VARIAZIONI CONGIUNTURALI (2016-2018)

**Potenza connessa per fonte
nel trimestre di riferimento [MW]**



Variazioni congiunturali potenza totale impianti connessi in rete [%]

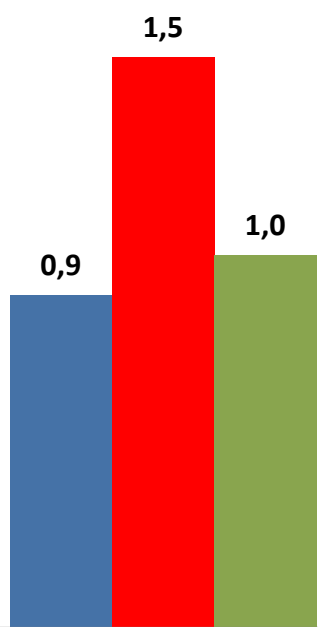
FER	Q2 / Q1 2016	Q3 / Q2 2016	Q4 / Q3 2016	Q1 2017 / Q4 2016	Q2 / Q1 2017	Q3 / Q2 2017	Q4 / Q3 2017	Q1 2018 / Q4 2017	Q2 / Q1 2018
<i>FV</i>	+23%	-24%	-2%	+1%	+78%	-40%	-4%	+4%	+14%
<i>Eolico</i>	+576%	+49%	-54%	-20%	+381%	-84%	+28%	-45%	+201%
<i>Idro</i>	+28%	+13%	+100%	-59%	+81%	-54%	+270%	-45%	-23%
<i>FV+EO+IDRO</i>	+86%	+8%	-24%	-17%	+177%	-66%	+28%	-21%	+42%



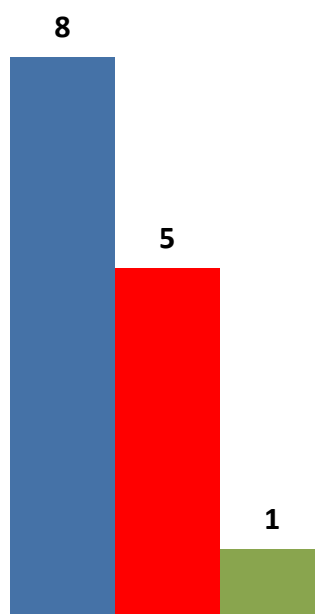
FOCUS: BIOENERGIE – 2018

Nel primo semestre **2018** sono stati connessi **14 impianti a bioenergie** per una potenza complessiva di **3,4 MW**

Potenza connessa per classi di potenza nel primo semestre 2018 [MW]



Numero di impianti connessi per classi di potenza nel primo semestre 2018



Classi di potenza in kW

- P ≤ 250
- 250 < P ≤ 500
- 500 < P ≤ 1000
- 1000 < P ≤ 3000
- 3000 < P ≤ 10000
- P > 10000



FOCUS: PRODUZIONE DA FER

[GWh]	Giugno 2018	Giugno 2017	%18/17	Gen-Giu 18	Gen-Giu17	%18/17
Idrica	6.104	4.718	29,4%	26.045	19.074	36,5%
Termica	13.047	16.333	-20,1%	86.181	96.879	-11,0%
<i>di cui Biomasse</i>	1.495	1.489	0,4%	8.821	8.876	-0,6%
Geotermica	466	473	-1,5%	2.861	2.899	-1,3%
Eolica	1.411	915	54,2%	9.615	8.803	9,2%
Fotovoltaica	2.782	2.845	-2,2%	11.413	12.749	-10,5%
Totale produzione netta	23.810	25.284	-5,8%	136.115	140.404	-3,1%
Importazione	3.607	3.290	9,6%	25.523	21.400	19,3%
Esportazione	265	461	-42,5%	1.676	3.086	-45,7%
Saldo estero	3.342	2.829	18,1%	23.847	18.314	30,2%
Pompaggi	139	172	-19,2%	1.340	1.290	3,9%
Richiesta di Energia elettrica ⁽¹⁾	27.013	27.941	-3,3%	158.622	157.428	0,8%

(1) Richiesta di Energia Elettrica = Produzione + Saldo Estero – Consumo Pompaggio.

- Nel mese di **Giugno 2018** il **51%** della produzione elettrica nazionale netta è **dato da FER** (12.258 GWh)
- **Gen-Giu 2018: il contributo da FER** (59.855 GWh) sulla produzione elettrica nazionale netta (136.115 GWh) corrisponde al **43,9%**
- **Produzione 2018 vs 2017:** Idroelettrico +36,5% Bioenergie -0,6% Geotermia -1,3% Eolico +9,2% FV -10,5%