



FEDERAZIONE NAZIONALE
IMPRESE ELETTROTECNICHE
ED ELETTRONICHE



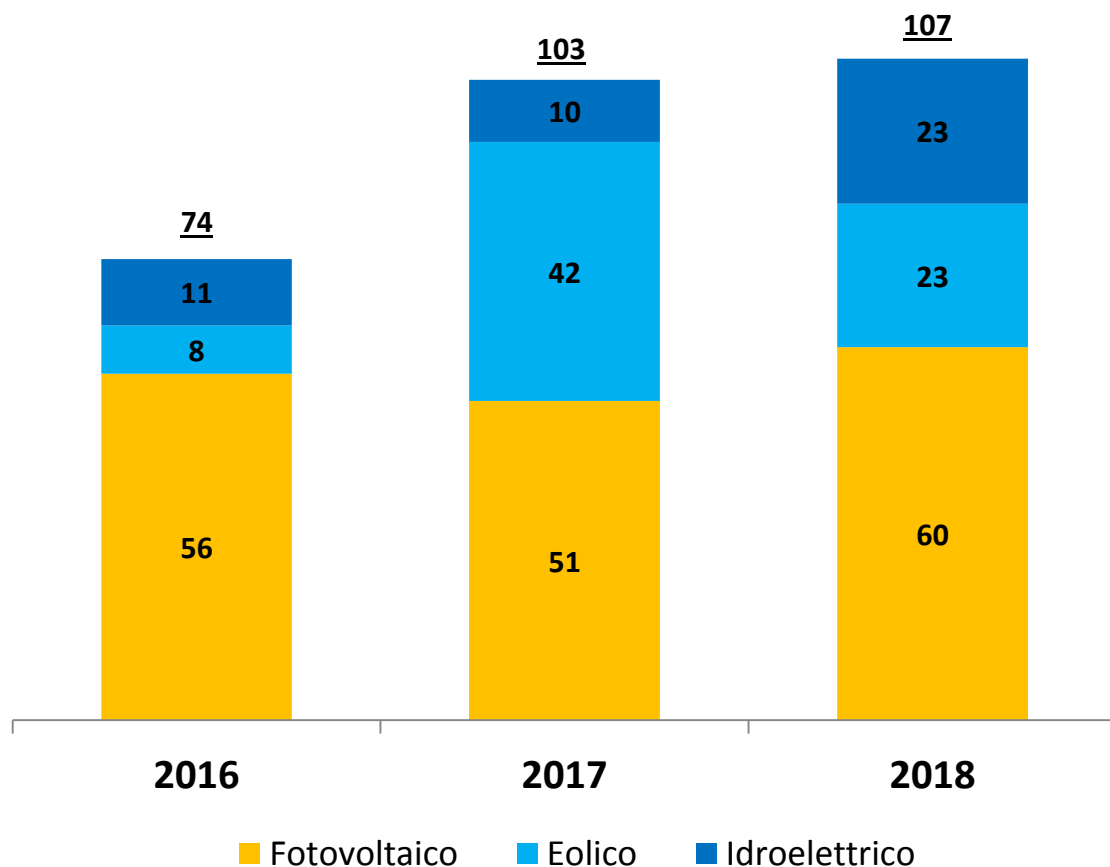
OSSERVATORIO FER

ELABORAZIONE ANIE RINNOVABILI
DATI GAUDÌ - FONTE TERNA

Febbraio 2018

VARIAZIONI TENDENZIALI (2016-2018)

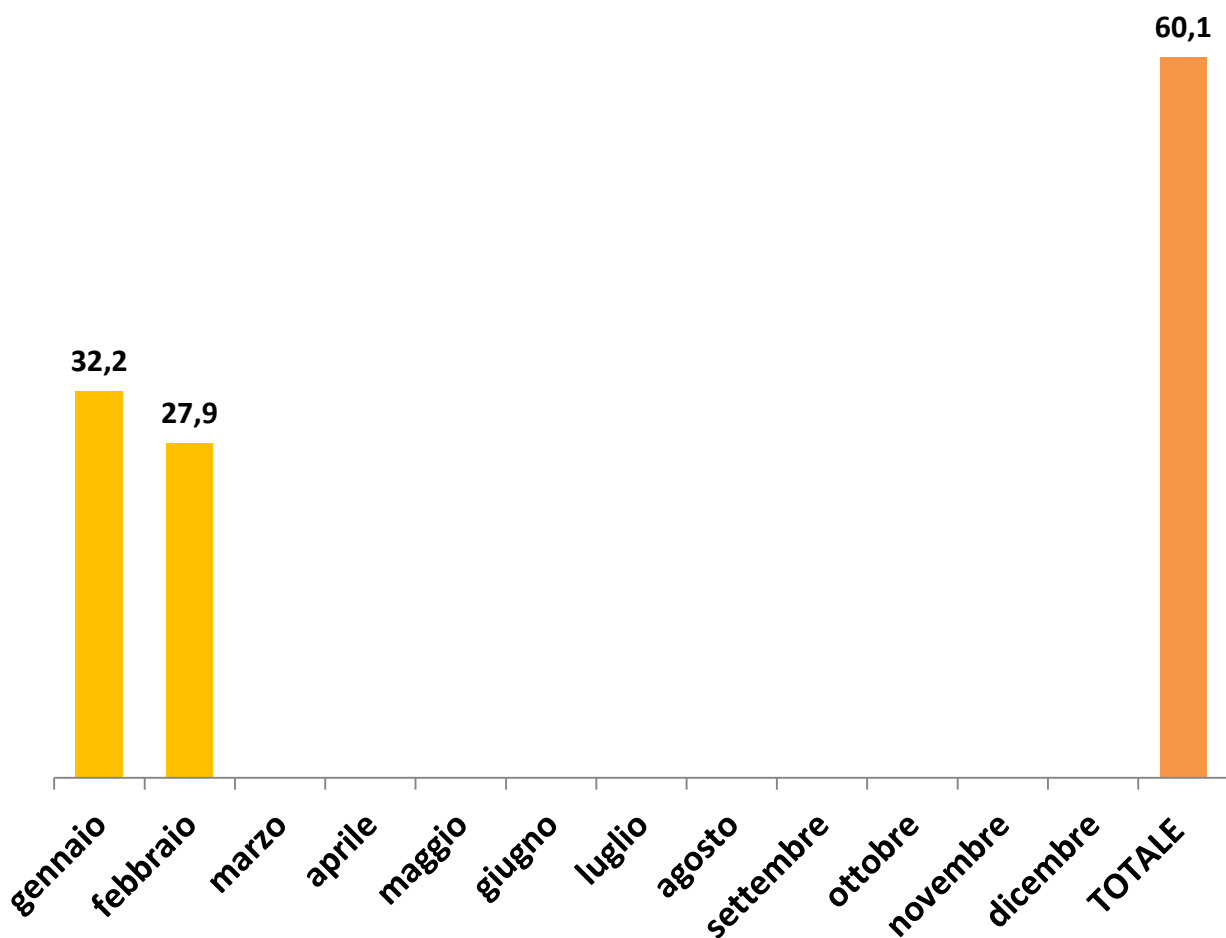
Potenza connessa per fonte nel periodo
gennaio-febbraio [MW]



Variazioni tendenziali potenza totale impianti connessi in rete [%]		
FER	gen-feb 2017/2016	gen-feb 2018/2017
Fotovoltaico	-8%	+17%
Eolico	+436%	-45%
Idroelettrico	-6%	+133%
FV + EO + IDRO	+39%	+3%

FOTOVOLTAICO - 2018

Potenza connessa mensilmente [MW]

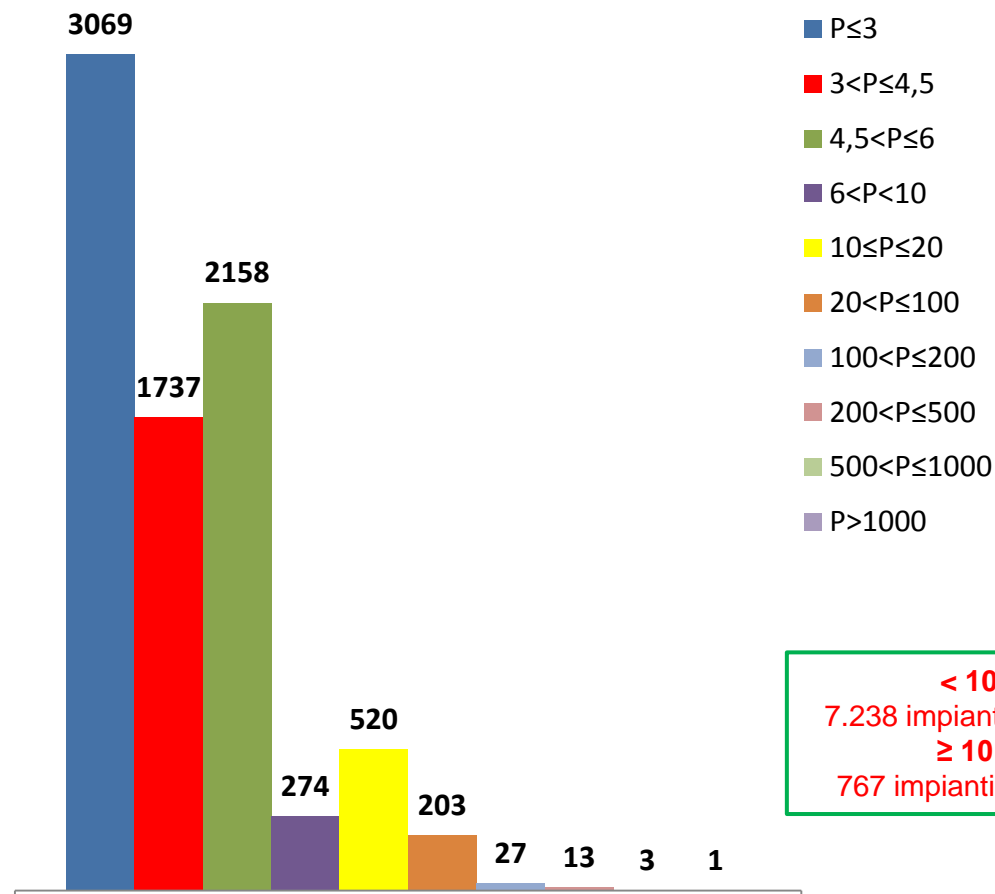
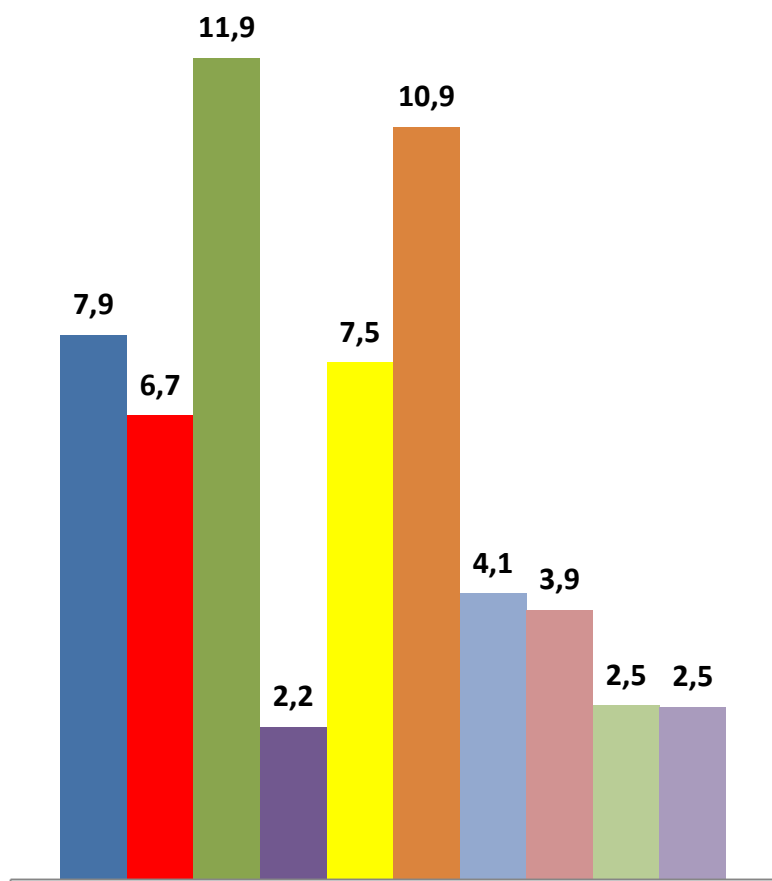


Variazione tendenziale potenza connessa [%]		
Periodo	2017/2016	2018/2017
Gennaio	+12%	+25%
Febbraio	-21%	+8%

FOTOVOLTAICO - 2018

Potenza connessa per classi di potenza nel 2018 [MW]

Numero di impianti connessi per classi di potenza nel 2018



Classi di potenza in kW

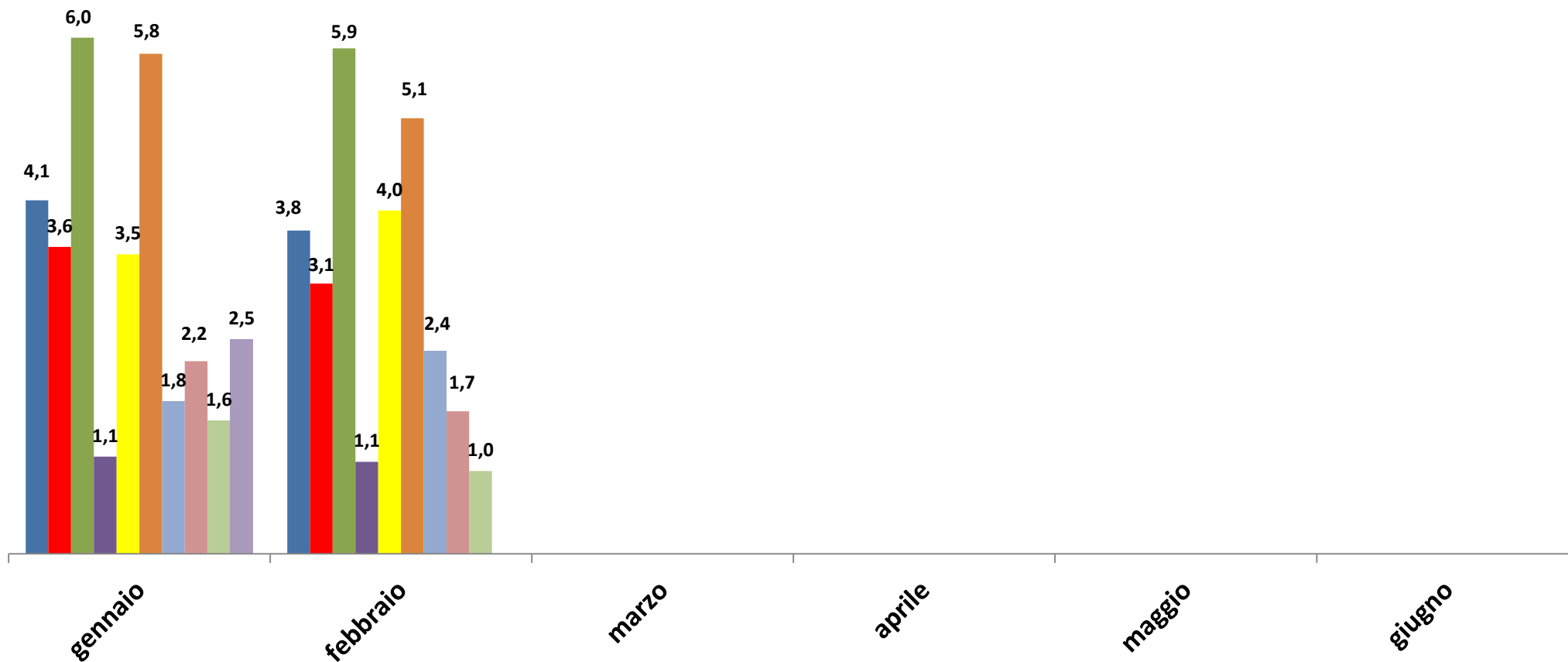
- P ≤ 3
- 3 < P ≤ 4,5
- 4,5 < P ≤ 6
- 6 < P < 10
- 10 ≤ P ≤ 20
- 20 < P ≤ 100
- 100 < P ≤ 200
- 200 < P ≤ 500
- 500 < P ≤ 1000
- P > 1000

< 10kW
7.238 impianti – 28,7 MW
≥ 10 kW
767 impianti – 31,4 MW

FOTOVOLTAICO - 2018

Potenza connessa mensilmente per classe di potenza [MW]

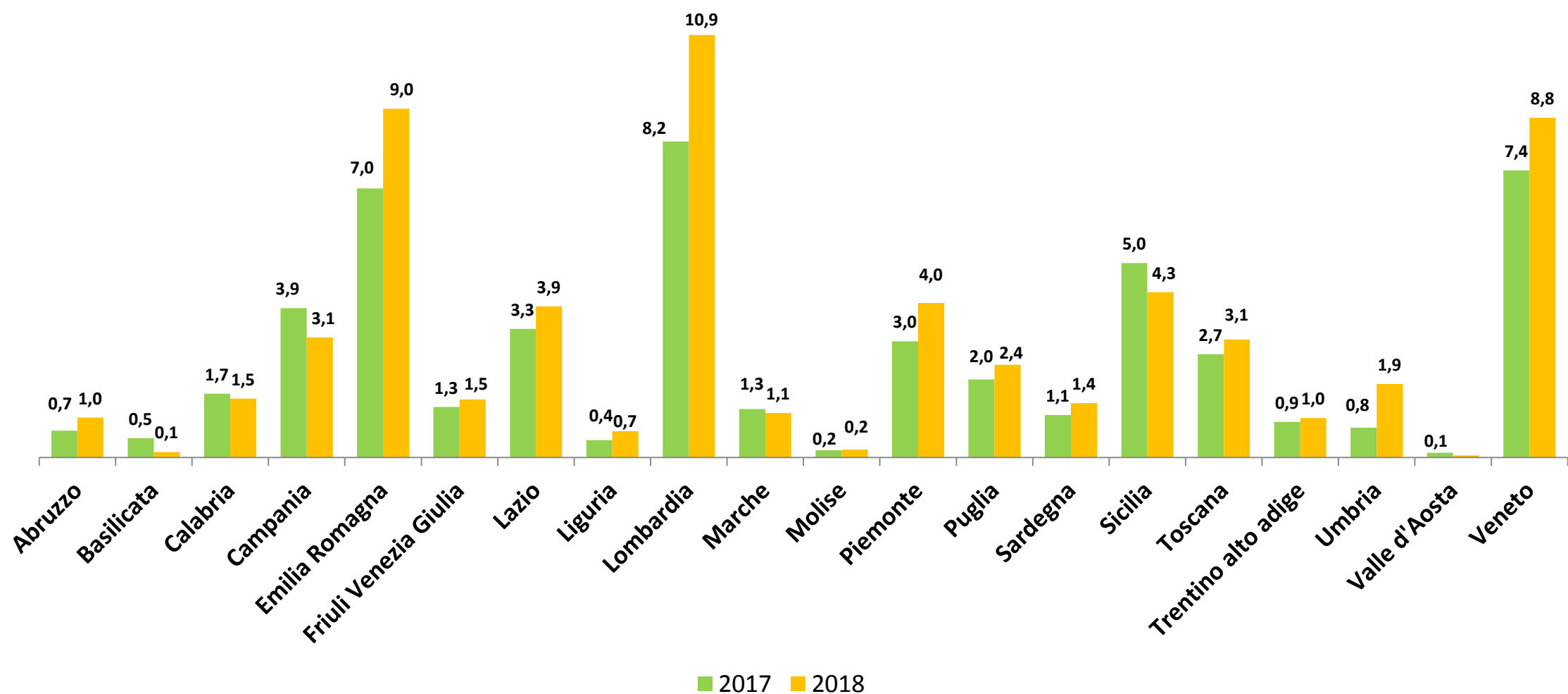
■ P≤3 ■ 3<P≤4,5 ■ 4,5<P≤6 ■ 6<P<10 ■ 10≤P≤20 ■ 20<P≤100 ■ 100<P≤200 ■ 200<P≤500 ■ 500<P≤1000 ■ P>1000





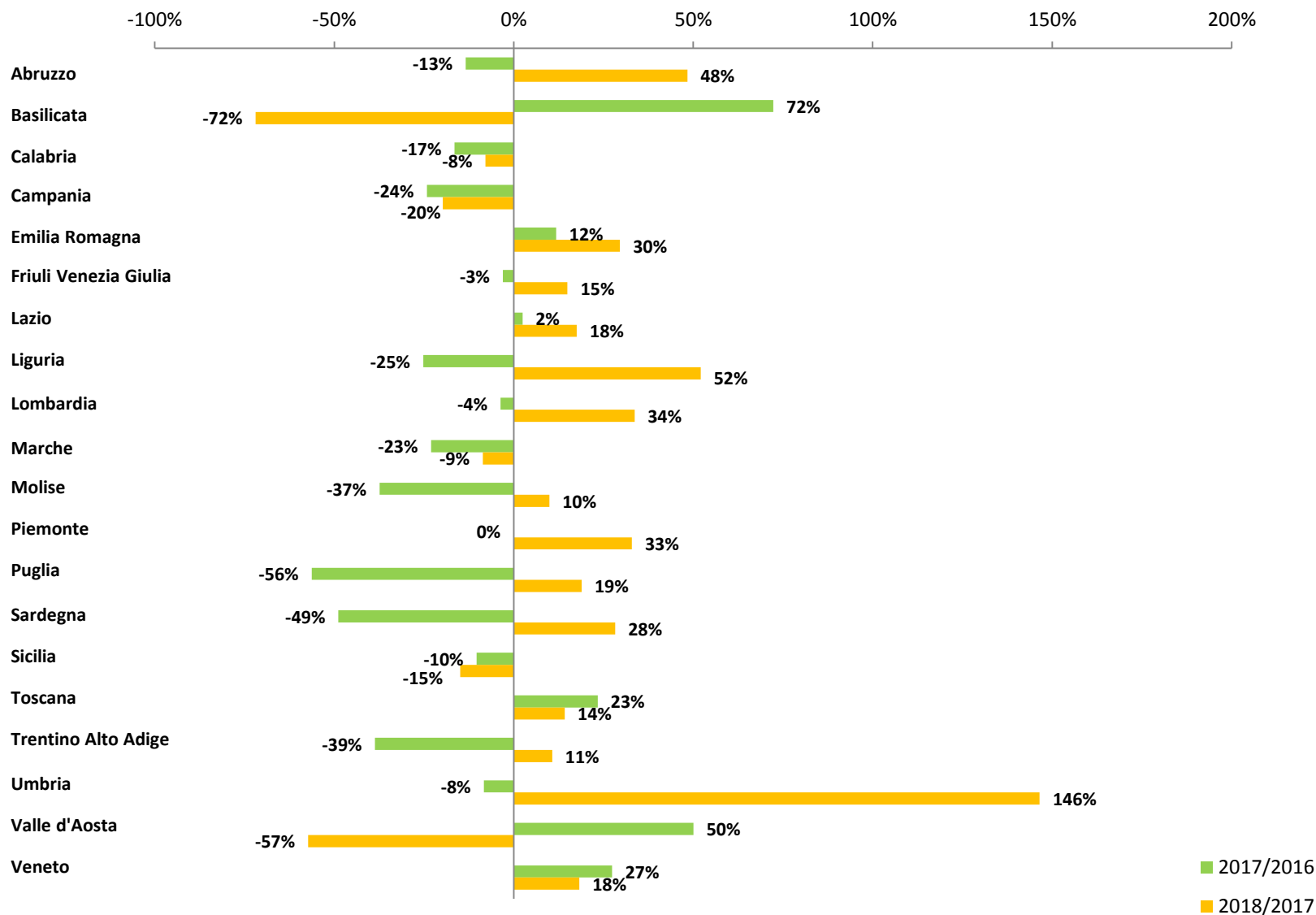
FOTOVOLTAICO – 2017 vs 2018

Potenza connessa per regione [MW]



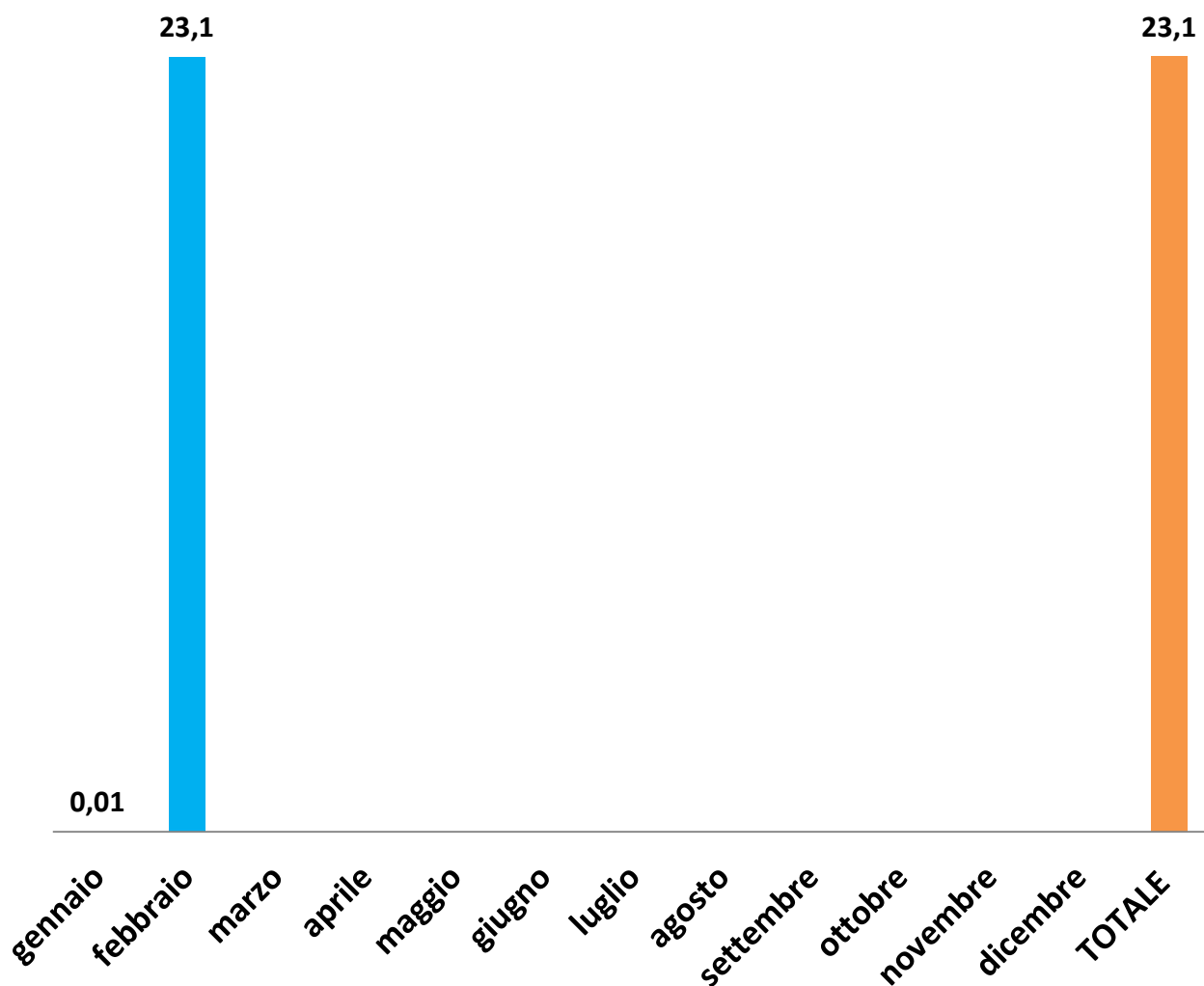
FOTOVOLTAICO – variazioni tendenziali per regione

Variazione % potenza connessa per regione



EOLICO - 2018

Potenza connessa mensilmente [MW]

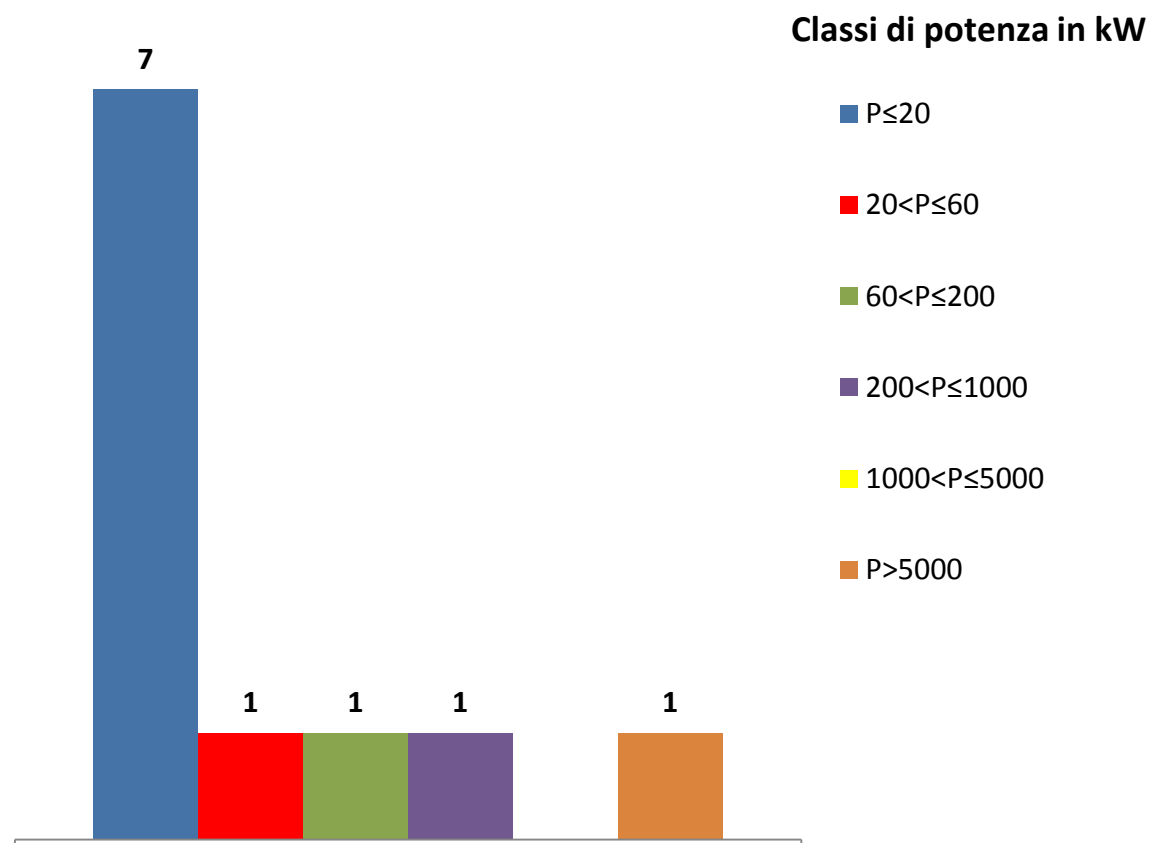
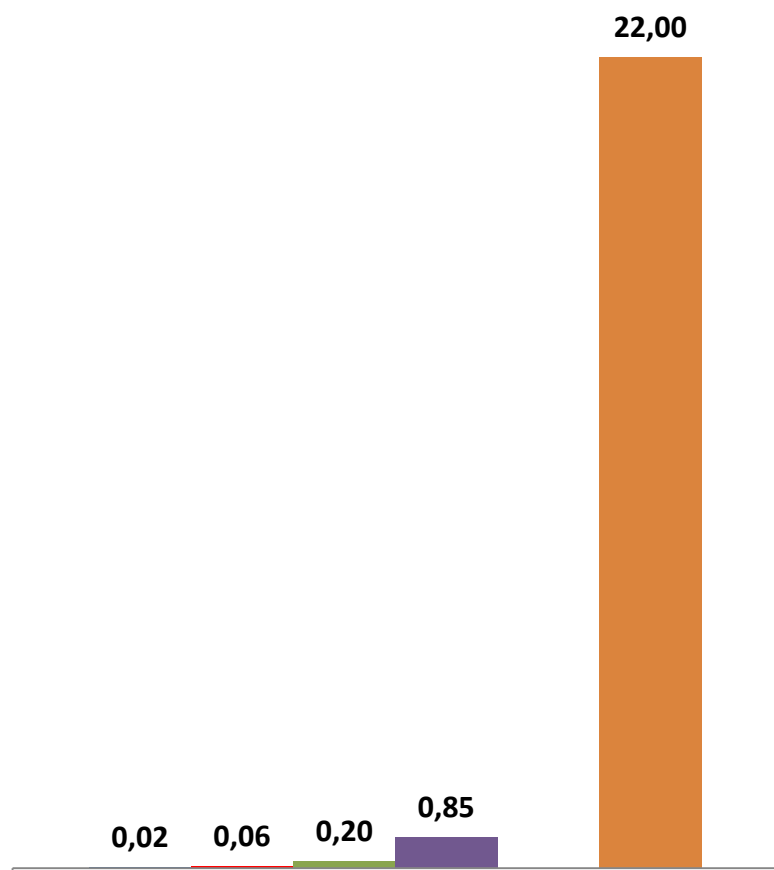


Variazione tendenziale potenza connessa [%]		
Periodo	2017/2016	2018/2017
Gennaio	+944%	-100%
Febbraio	+7%	+409%

EOLICO - 2018

Potenza connessa per classi di potenza nel 2018 [MW]

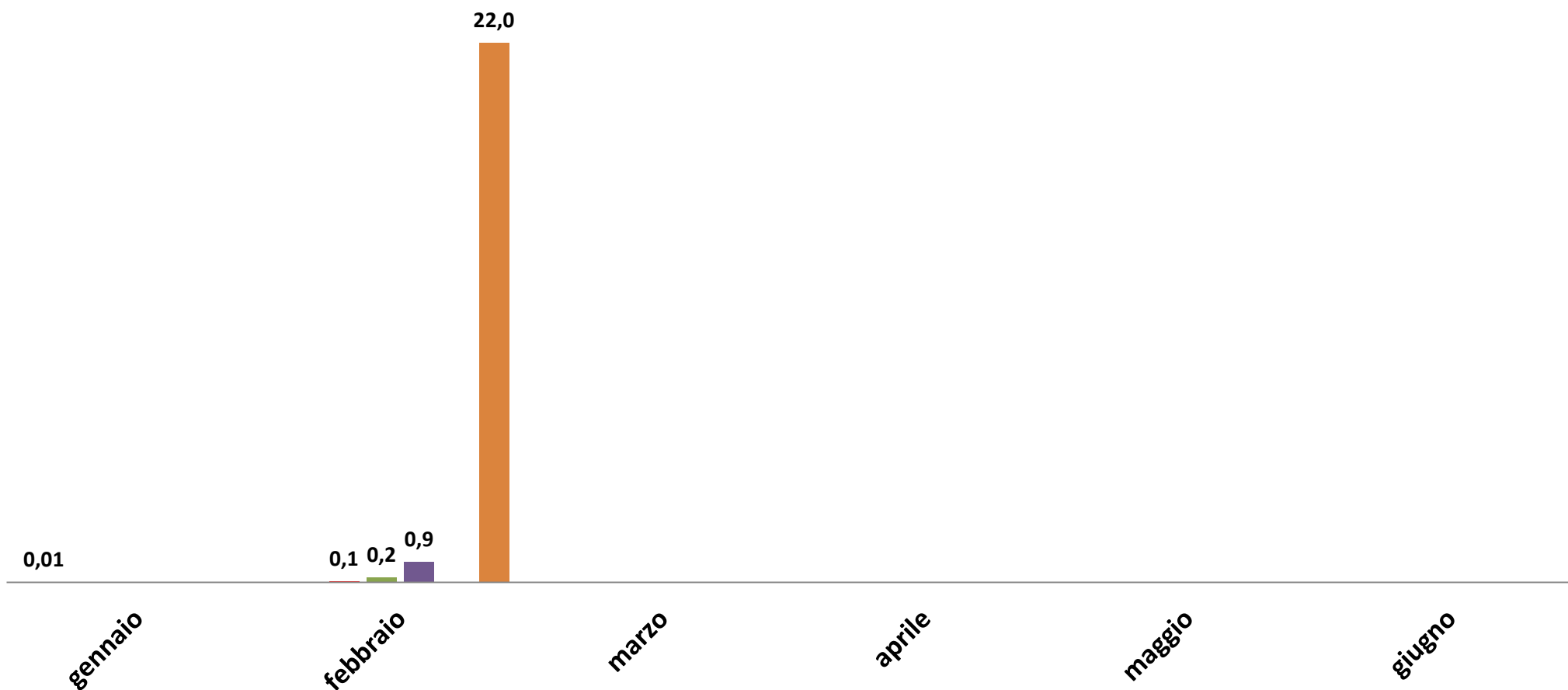
Numero di impianti connessi per classi di potenza nel 2018



EOLICO - 2018

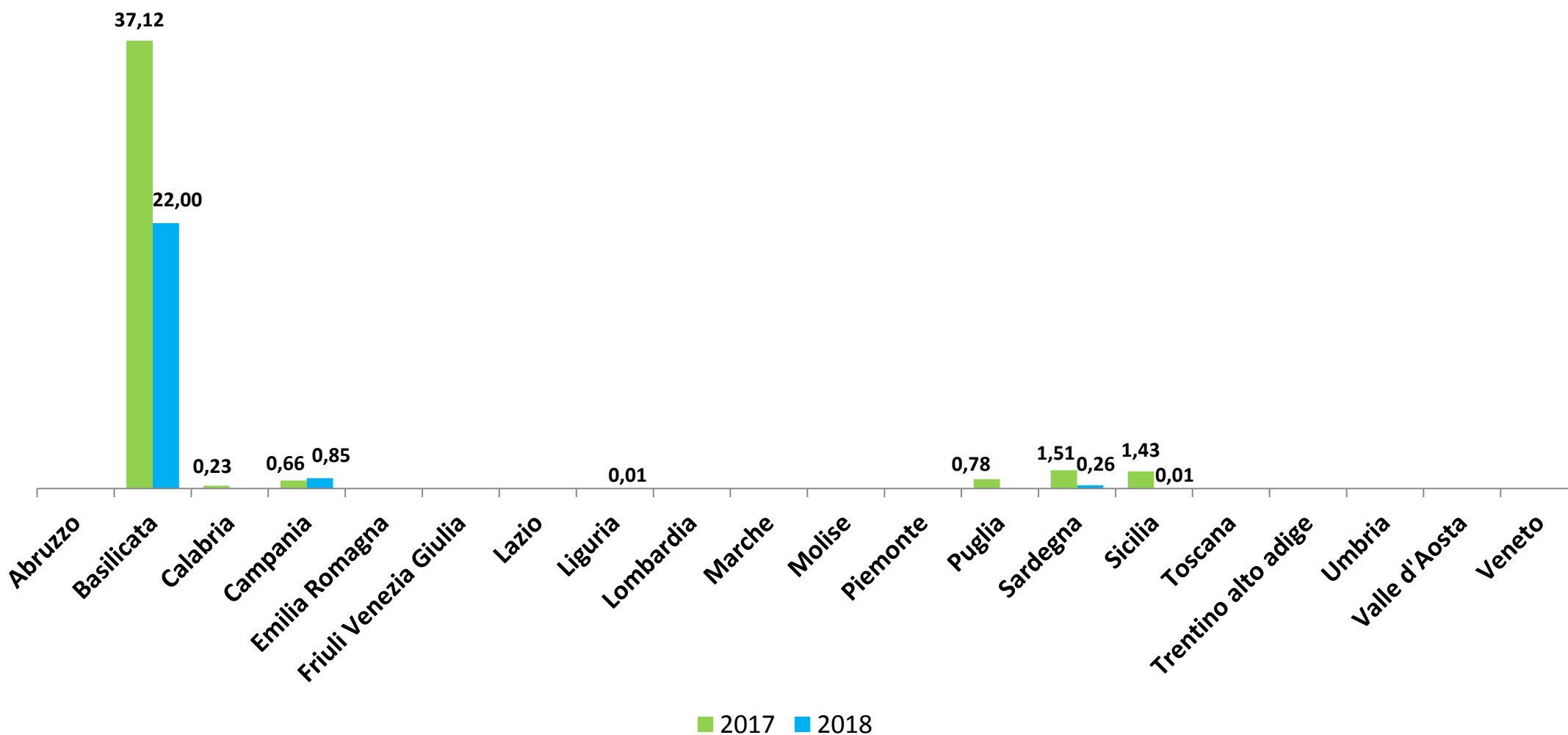
Potenza connessa mensilmente per classe di potenza [MW]

■ $P \leq 20$ ■ $20 < P \leq 60$ ■ $60 < P \leq 200$ ■ $200 < P \leq 1000$ ■ $1000 < P \leq 5000$ ■ $P > 5000$



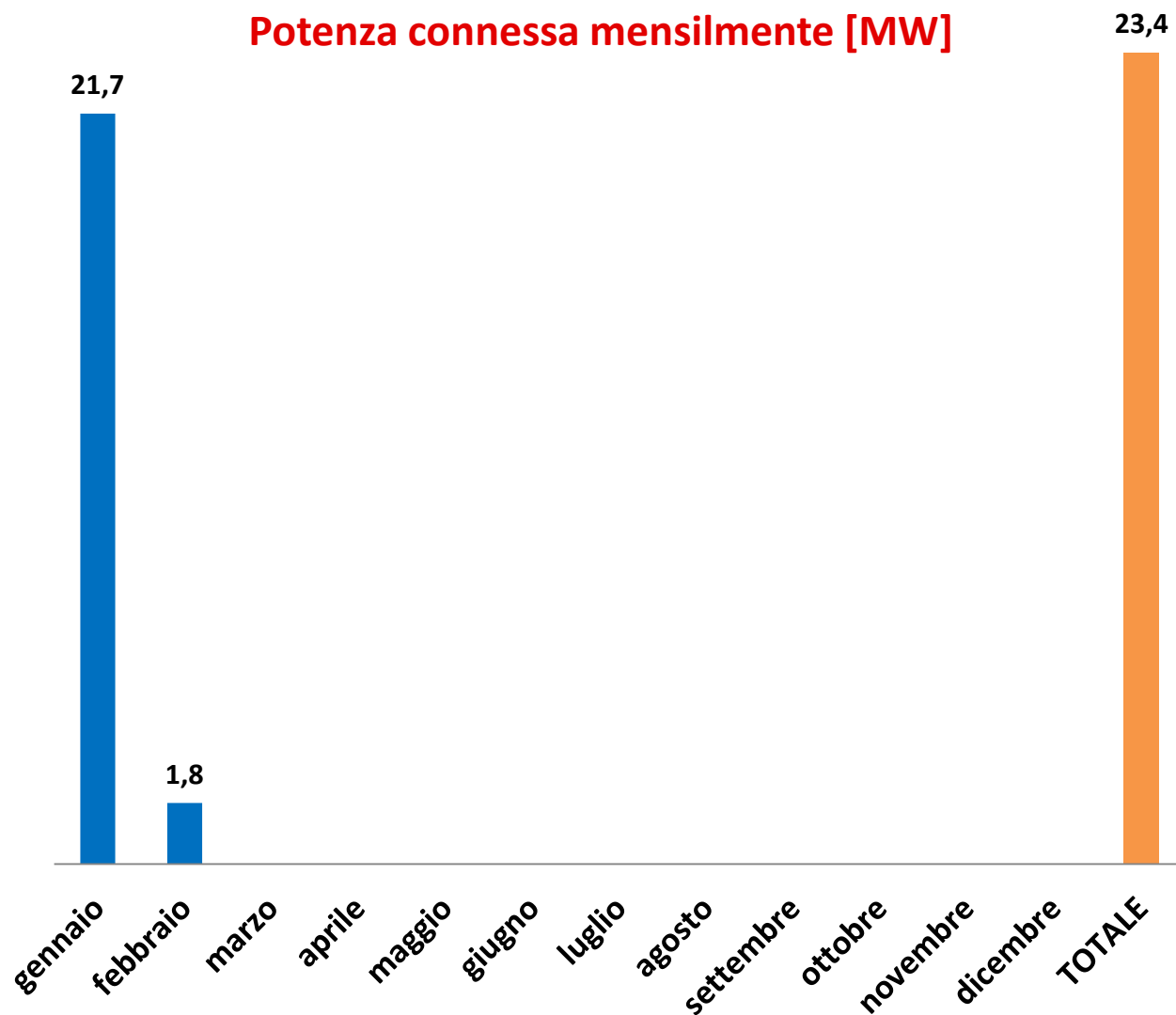
EOLICO – 2017 vs 2018

Potenza connessa per regione [MW]



IDROELETTRICO - 2018

Potenza connessa mensilmente [MW]

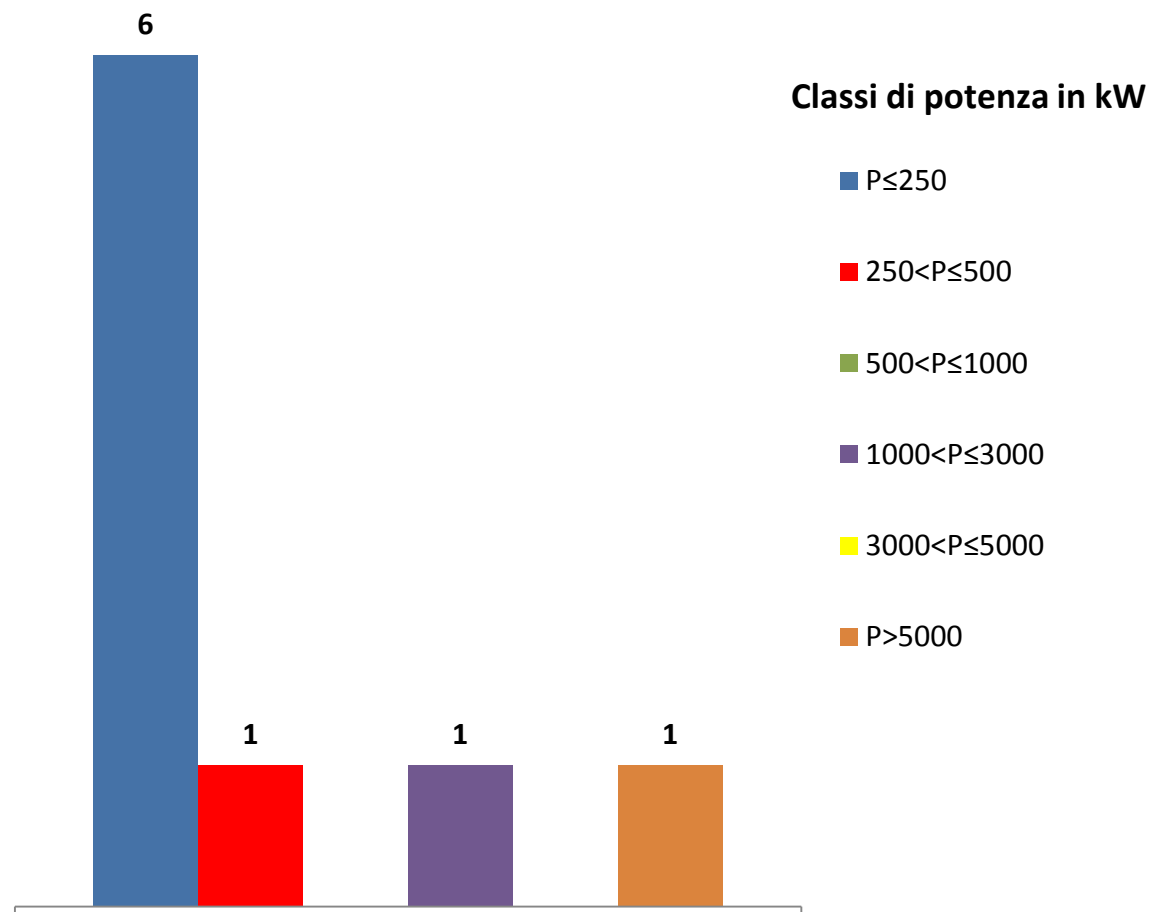
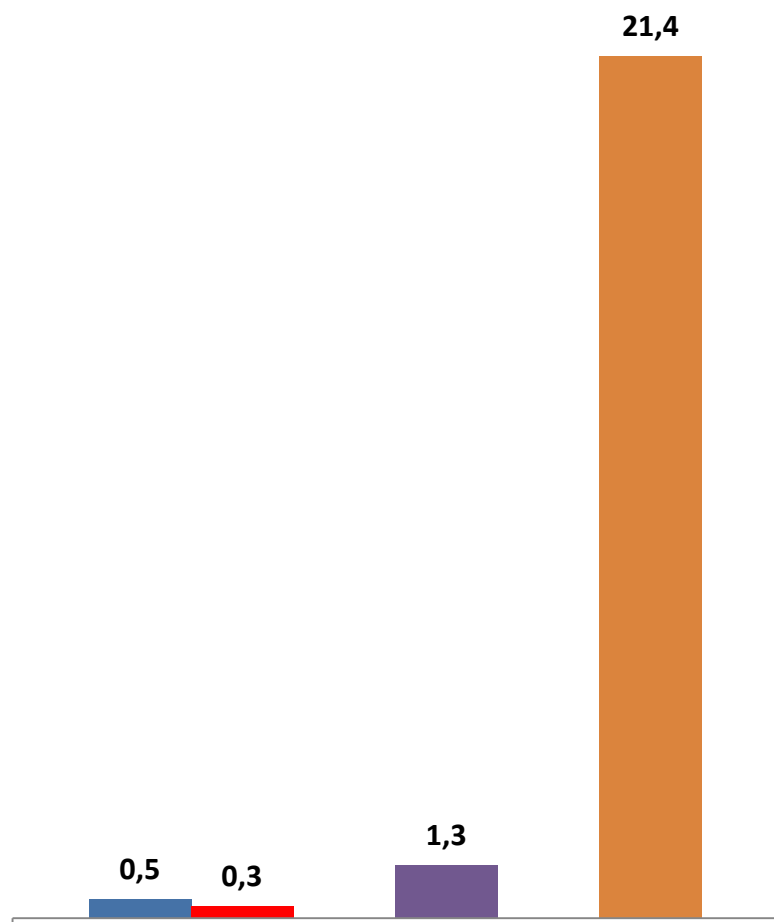


Variazione tendenziale potenza connessa [%]		
Periodo	2017/2016	2018/2017
Gennaio	+4%	+227%
Febbraio	-21%	-48%

IDROELETTRICO - 2018

Potenza connessa per classi di potenza nel 2018 [MW]

Numero di impianti connessi per classi di potenza nel 2018



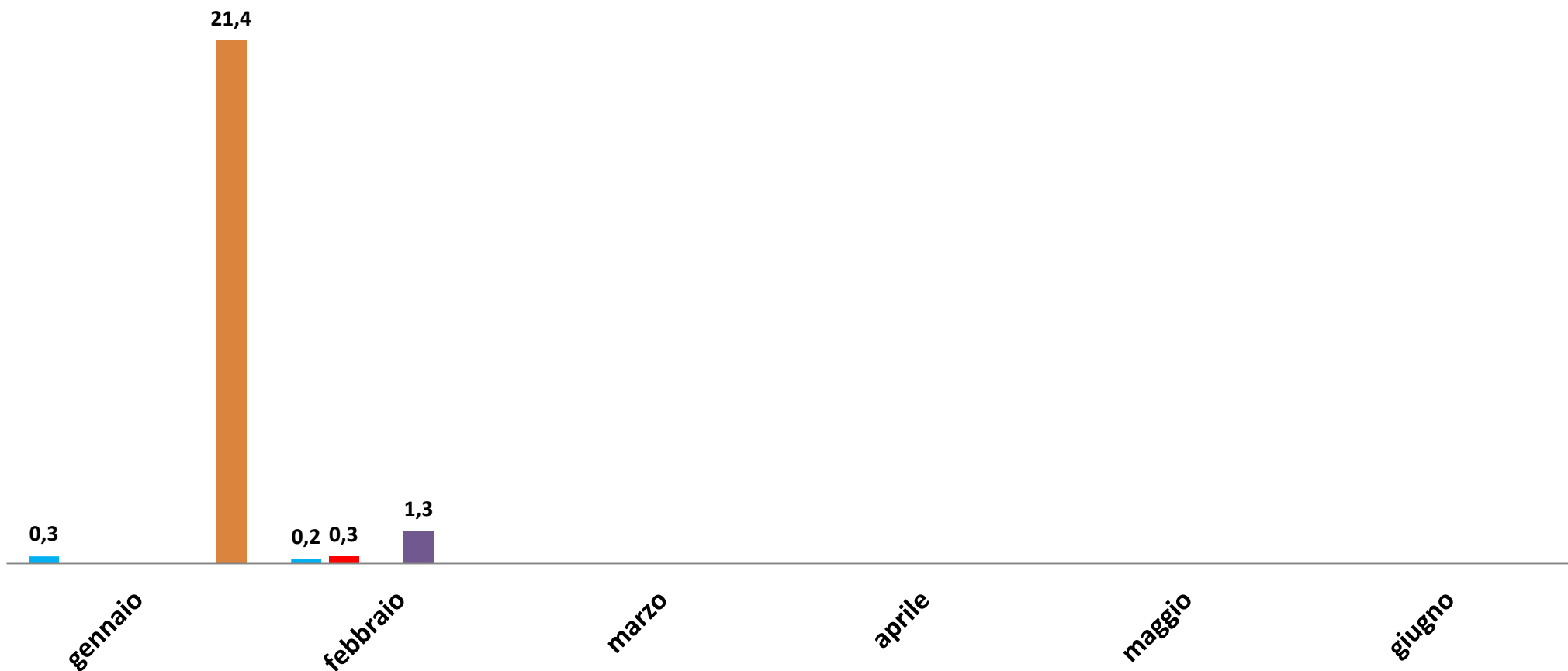
Classi di potenza in kW

- P ≤ 250
- 250 < P ≤ 500
- 500 < P ≤ 1000
- 1000 < P ≤ 3000
- 3000 < P ≤ 5000
- P > 5000

IDROELETTRICO - 2018

Potenza connessa mensilmente per classe di potenza [MW]

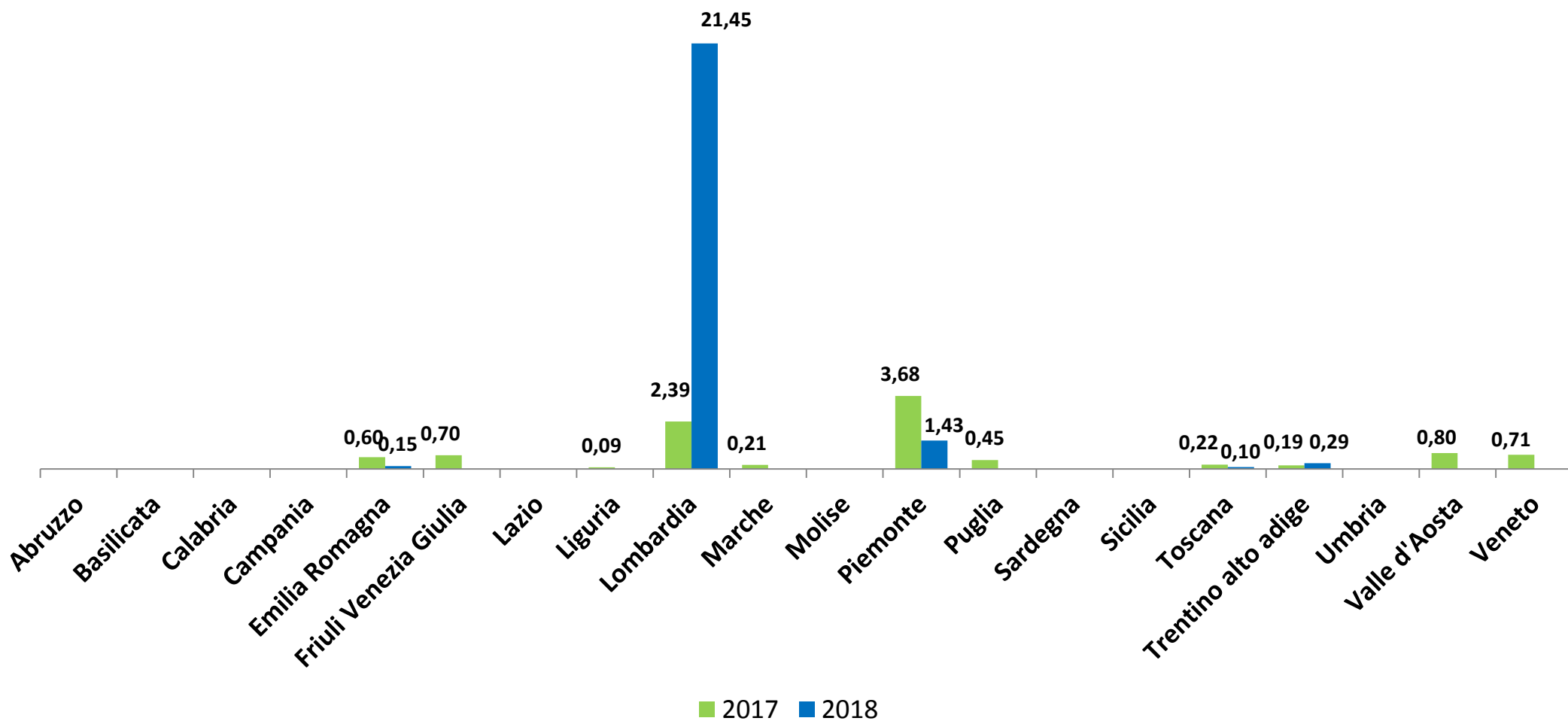
■ $P \leq 250$ ■ $250 < P \leq 500$ ■ $500 < P \leq 1000$ ■ $1000 < P \leq 3000$ ■ $3000 < P \leq 5000$ ■ $P > 5000$





IDROELETTRICO – 2017 vs 2018

Potenza connessa per regione [MW]



FOCUS: PRODUZIONE DA FER

[GWh]	Febbraio 2018	Febbraio 2017	%18/17	Gen-Feb 18	Gen-Feb 17	%18/17
Idrica	2.606	2.249	15,9%	5.353	5.053	5,9%
Termica	16.287	16.850	-3,3%	33.194	37.939	-12,5%
<i>di cui Biomasse</i>	1.359	1.359	0,0%	2.906	1.557	86,6%
Geotermica	446	454	-1,8%	941	958	-1,8%
Eolica	1.708	1.536	11,2%	3.680	3.333	10,4%
Fotovoltaica	1.052	1.193	-11,8%	2.078	2.274	-8,6%
Totale produzione netta	22.099	22.282	-0,8%	45.246	49.557	-8,7%
Importazione	4.602	3.568	29,0%	9.501	5.641	68,4%
Esportazione	199	383	-48,0%	525	1.186	-55,7%
Saldo estero	4.403	3.185	38,2%	8.976	4.455	101,5%
Pompaggi	192	211	-9,0%	415	476	-12,8%
Richiesta di Energia elettrica ⁽¹⁾	26.310	25.256	4,2%	53.807	53.536	0,5%

(1) Richiesta di Energia Elettrica = Produzione + Saldo Estero – Consumo Pompaggio.

- Nel mese di **Febbraio 2018** il **32%** della produzione elettrica nazionale netta è dato da **FER** (7.171 GWh)
- **Gen-Feb 2018: il contributo da FER** (14.958 GWh) sulla produzione elettrica nazionale netta (45.246 GWh) corrisponde al **33,1%**
- **Produzione 2018 vs 2017:** Idroelettrico +5,9% Bioenergie +86,6% Geotermia -1,8% Eolico +10,4% FV -8,6%